



କରାବଳି
E S I C

କୋଭିଡ୍ -19

ଶିଳ୍ପ ଏବଂ ପ୍ରତିଷ୍ଠାନ ପାଇଁ ନିରାପଦ କାର୍ଯ୍ୟ
ନିର୍ଦ୍ଦେଶାବଳୀ



ଶ୍ରମ ଏବଂ ରୋଜଗାର ମନ୍ତ୍ରାଳୟ
Ministry of Labour & Employment
भारत सरकार (Government of India)
Website: www.labour.gov.in



କର୍ମଚାରୀ ରାଜ୍ୟ ବୀମା ନିଗମ
Employees' State Insurance Corporation
www.esic.nic.in, www.esic.in

ପରିଚୟ

ସମ୍ଭବତଃ ଭବିଷ୍ୟତରେ କରୋନାଭାଇରସ୍ ରୋଗ (COVID-19) ସମ୍ପ୍ରଦାୟରେ ଜାରି ରହିବ । ତେଣୁ ବ୍ୟବସାୟ, ଶ୍ରମିକ ଏବଂ ଗ୍ରାହକଙ୍କ ଉପରେ କୋଭିଡ୍-19 ର ପ୍ରଭାବକୁ ହ୍ରାସ କରିବା ପାଇଁ ଏକ ଯୋଜନା ରହିବା ଜରୁରୀ ଅଟେ । କାର୍ଯ୍ୟକ୍ଷେତ୍ରରେ କୋଭିଡ୍-19 ବିସ୍ତାରକୁ ରୋକିବା ପାଇଁ ବ୍ୟବସାୟୀମାନଙ୍କୁ ଯୋଜନା କରିବାକୁ ଏହି ନିର୍ଦ୍ଦେଶନାମା ଉଦ୍ଦିଷ୍ଟ । ବ୍ୟବସାୟ ଏବଂ ନିୟୁକ୍ତିଦାତାମାନେ ସ୍ୱାସ୍ଥ୍ୟ ଏବଂ ପରିବାର କଲ୍ୟାଣ ମନ୍ତ୍ରାଳୟର ଝେବସାଇଟ୍ (MOHFW), ରାଜ୍ୟ ସରକାର (ବିଶେଷକରି ଧାରଣ ଜୋନ୍ ଚିହ୍ନିତ ପାଇଁ) ଝେବସାଇଟ୍‌ରୁ ଅବ୍ୟତନ ଏବଂ ପ୍ରାମାଣିକ ସୂଚନା ପାଇବା ଉଚିତ୍ । PHDCCI, ASSOCHAM, FICCI, CII ଏବଂ NASSCOM ଇତ୍ୟାଦି କେବଳ ଗୁରୁତ୍ୱପୂର୍ଣ୍ଣ କୋଭିଡ୍-19 ସୂଚନାକୁ ପ୍ରଭାବଶାଳୀ ଭାବରେ ଯୋଗାଯୋଗ କରିବା ପାଇଁ ନୁହେଁ ବରଂ ବିପଦକୁ ଆକଳନ କରିବା ଏବଂ ସମାଧାନ ଖୋଜିବା ପାଇଁ କର୍ମଚାରୀ ଏବଂ ଯୁନିଅନ୍ ସହିତ ସହଯୋଗ କରିବା ଜରୁରୀ ଅଟେ ।



ଏହି ସାଧାରଣ ନିର୍ଦ୍ଦେଶାବଳୀଗୁଡ଼ିକର ସାହାଯ୍ୟରେ, ସେମାନେ ଆବଶ୍ୟକ ଅନୁଯାୟୀ ଏକ କଷ୍ଟୋପାୟକ ଯୋଜନା ପ୍ରସ୍ତୁତ, କାର୍ଯ୍ୟକାରୀ ଏବଂ ଅବ୍ୟତନ କରିବା ଉଚିତ୍:

- ବ୍ୟବସାୟ ଏବଂ ଏହାର କାର୍ଯ୍ୟକ୍ଷେତ୍ର ଏବଂ ପ୍ରକ୍ରିୟା ପାଇଁ ନିର୍ଦ୍ଦିଷ୍ଟ ଅଟେ ।
- କୋଭିଡ୍-19ର ସମ୍ଭାବ୍ୟ ଅନାବୃତ୍ତ ସହିତ ସମସ୍ତ କ୍ଷେତ୍ର ଏବଂ କାର୍ଯ୍ୟଗୁଡ଼ିକୁ ଚିହ୍ନିତ କରେ ।
- ଏହିପରି ଅନାବୃତ୍ତକୁ ହଟାଇବା କିମ୍ବା ହ୍ରାସ କରିବା ପାଇଁ ନିୟନ୍ତ୍ରଣ ପଦକ୍ଷେପ ଅନୁରୂପ କରେ ।
- ଶ୍ରମିକମାନଙ୍କ ମଧ୍ୟରେ ସଂକ୍ରମଣକୁ ପ୍ରତିରୋଧ କରେ ଏବଂ ହ୍ରାସ କରେ ।
- ଏକ ନିରାପଦ ବ୍ୟବସାୟ କାର୍ଯ୍ୟ ଏବଂ ଏକ ସୁସ୍ଥ କାର୍ଯ୍ୟ ପରିବେଶ ବଜାୟ ରଖିବାରେ ସାହାଯ୍ୟ କରେ ।

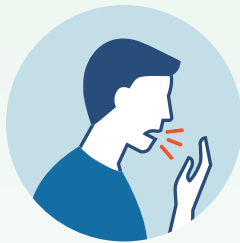
କୋଭିଡ୍-19 ବିଷୟରେ

- କୋଭିଡ୍-19ରୋଗୀମାନେ ସାଧାରଣତଃ ଜ୍ୱର, କାଶ, ଗଳା ଯନ୍ତ୍ରଣା ଏବଂ ଶରୀରରେ ଯନ୍ତ୍ରଣା ଅନୁଭବ କରନ୍ତି କିମ୍ବା ନିଶ୍ୱାସ ନେବାରେ ଅସୁବିଧା କିମ୍ବା ଅସୁବିଧା ହୁଏ ନାହିଁ । କେତେକ ଲୋକ ସେମାନଙ୍କର ଗନ୍ଧ ଏବଂ ସ୍ୱାଦର ଇନ୍ଦ୍ରିୟ ହରାଇ ପାରନ୍ତି କିମ୍ବା ଡାକ୍ତରୀଆ ହୋଇପାରେ ।
- ବୟସ ସହିତ ଗୁରୁତର ଅସୁସ୍ଥତା ଏବଂ ମୃତ୍ୟୁ ହେବାର ଆଶଙ୍କା ବଢ଼ିଥାଏ । ଉଚ୍ଚ ରକ୍ତଚାପ, କର୍କଟ, ମଧୁମେହ, ହୃଦୟ, କିଡନୀ କିମ୍ବା ପୁସ୍ତପୁସ୍ତ ରୋଗ ଭଳି ଅବସ୍ଥା ଥିବା ଯେ କୌଣସି ବୟସର ଲୋକ ମଧ୍ୟ ଗୁରୁତର ରୋଗ ହେବାର ଆଶଙ୍କା ଅଧିକ ।
- କୋଭିଡ୍-19ଅତି ସହଜରେ ବ୍ୟାପିଥାଏ । ଯେତେବେଳେ ସଂକ୍ରମିତ ବ୍ୟକ୍ତି କାଶିବା, ଛିଙ୍କିବା, ହସିବା କିମ୍ବା କଥାବାର୍ତ୍ତା କରେ, ଧାରଣ କରିଥିବା ଛୋଟ ବୁଦ୍ଧା ଯାହାକି କୋଭିଡ୍-19 କାରଣ, ଲୋକଙ୍କର ମୁଖ, ନାକ କିମ୍ବା ଆଖିରେ ପଡ଼ିଥାଏ ଏବଂ ସେମାନେ ଏହି ରୋଗରେ ସଂକ୍ରମିତ ହୋଇଥାନ୍ତି । ୨ ମିଟର ଭିତରେ ଥିବା ଲୋକମାନେ ଅଧିକ ବିପଦରେ ଥାନ୍ତି । ବୁଦ୍ଧା ଗୁଡ଼ିକ ନିକଟସ୍ଥ ପୃଷ୍ଠ ଏବଂ ବସ୍ତୁ ଉପରେ ମଧ୍ୟ ପଡ଼େ ଏବଂ ଲୋକମାନେ ଏହିପରି ଦୂଷିତ ପୃଷ୍ଠ କିମ୍ବା ବସ୍ତୁକୁ ସ୍ପର୍ଶ କରି ସଂକ୍ରମିତ ହୋଇପାରନ୍ତି ।
- ଜୀବାଣୁ ଅତି ସହଜରେ ବ୍ୟାପିଥାଏ ଯେଉଁଠାରେ ଲୋକମାନେ ଏକ ଛୋଟ ଜାଗାରେ କିମ୍ବା ପର୍ଯ୍ୟାପ୍ତ ବାୟୁ ସଞ୍ଚାଳନ ବିନା ଏକ ଅଞ୍ଚଳରେ ସମିତ ରହିଥାନ୍ତି ।
- ଯେଉଁମାନେ ସଂକ୍ରମିତ କିଛି କୌଣସି ଲକ୍ଷଣ ଦେଖାନ୍ତି ନାହିଁ ସେମାନେ ମଧ୍ୟ ଏହି ରୋଗ ବ୍ୟାପିପାରନ୍ତି ।

ଲକ୍ଷଣ



ଜ୍ୱର



କାଶ



ନିଶ୍ୱାସ ପ୍ରଶ୍ୱାସର
ଲକ୍ଷଣ



ଗଳା ଯନ୍ତ୍ରଣା



ମୁଣ୍ଡବିନ୍ଧା

ସାଧାରଣ ନୀତି

କର୍ମକ୍ଷେତ୍ରରେ ଥିବା ପ୍ରତ୍ୟେକ ବ୍ୟକ୍ତି (ଲକ୍ଷଣ ସହିତ କିମ୍ବା ବିନା) ସଂକ୍ରମଣର ଏକ ସମ୍ଭାବ୍ୟ ଉତ୍ସ ଭାବରେ ବିବେଚନା କରାଯିବା ଉଚିତ ଏବଂ ଏହାକୁ ଦୃଷ୍ଟିରେ ରଖି ସମସ୍ତ ଯୋଜନା ପ୍ରସ୍ତୁତ କରାଯିବା ଆବଶ୍ୟକ । ବିଭିନ୍ନ କାର୍ଯ୍ୟକ୍ଷେତ୍ର ସହିତ ଜଡ଼ିତ ଥିବା ଏବଂ ସେହି ସାଇଟଗୁଡ଼ିକରେ ଶ୍ରମିକମାନେ କରୁଥିବା କାର୍ଯ୍ୟଗୁଡ଼ିକ ସହିତ ସମସ୍ତ ବିପଦ କାରଣଗୁଡ଼ିକ ଧ୍ୟାନରେ ରଖିବା ଆବଶ୍ୟକ । ସେମାନେ ଅନ୍ତର୍ଭୁକ୍ତ:

1. କର୍ମକ୍ଷେତ୍ରରେ ସଂକ୍ରମଣର ଉତ୍ସ, ଯେପରିକି:
 - କ) ସାଧାରଣ ଜନତା, ଗ୍ରାହକ, ଯୋଗାଣକାରୀ ଏବଂ ଶ୍ରମିକ ଇତ୍ୟାଦି ।
 - ଖ) ଅସୁସ୍ଥ ବ୍ୟକ୍ତି କିମ୍ବା ସଂକ୍ରମଣର ବିଶେଷ ବିପଦ ଥିବା ବ୍ୟକ୍ତି ଯଥା ସ୍ୱାସ୍ଥ୍ୟ କର୍ମୀ ଏବଂ ଯାତ୍ରୀମାନେ ଯେଉଁମାନେ ବ୍ୟାପକ କୋଭିଡ୍-19 ମାମଲା ସ୍ଥାନ ପରିଦର୍ଶନ କରିଛନ୍ତି ।
2. କର୍ମଚାରୀଙ୍କ ଦ୍ୱାରା କରାଯାଇଥିବା କାର୍ଯ୍ୟଗୁଡ଼ିକ ।
3. ଘରେ ଏବଂ ସମ୍ପ୍ରଦାୟରେ ଅଣ-ବୃତ୍ତିଗତ ବିପଦ କାରଣଗୁଡ଼ିକ ।
4. ଉପରୋକ୍ତ ପରି ଗୁରୁତର ରୋଗ ପାଇଁ ଶ୍ରମିକମାନଙ୍କର ବ୍ୟକ୍ତିଗତ ବିପଦ କାରଣଗୁଡ଼ିକ ।
5. ଶ୍ରମିକଙ୍କ ମାନସିକ ସୁସ୍ଥତା ।



ମୌଳିକ ସଂକ୍ରମଣ ନିୟନ୍ତ୍ରଣ ମାପଗୁଡ଼ିକ

କୋଭିଡ୍-19 ସହିତ ଲଢ଼ିବା ପାଇଁ ସମସ୍ତ ପାଞ୍ଚଟି ନିୟମ ଅନୁସରଣ କରନ୍ତୁ

ମାସ୍କ ପିନ୍ଧନ୍ତୁ	ବାରମ୍ବାର ହାତ ଧୁଅନ୍ତୁ	ଶ୍ୱାସକ୍ରିୟା ଶୈଳୀ ପାଳନ କରନ୍ତୁ	ସାମାଜିକ ଦୂରତା ବଜାୟ ରଖନ୍ତୁ	କର୍ମକ୍ଷେତ୍ରକୁ ବାରମ୍ବାର ପରିଷ୍କାର ଏବଂ ପରିମଳ କରନ୍ତୁ
-----------------	----------------------	------------------------------	---------------------------	--

ଶ୍ରମିକଙ୍କ ସୁରକ୍ଷା, କଥାବାର୍ତ୍ତା, ଆଲୋଚନା, ପ୍ରଶ୍ନ ଏବଂ ଉତ୍ତର, ପୋଷ୍ଟର, ଅତିଓ-ଭିଜୁଆଲ୍, ସାହାଯ୍ୟ, ଟିକ୍ସ ଏବଂ ଭିଜୁଆଲ୍ ସୂଚକ ଇତ୍ୟାଦି ସାହାଯ୍ୟରେ ସଂକ୍ରମଣକୁ ରୋକିବା ପାଇଁ ମୌଳିକ ପଦକ୍ଷେପ ଉପରେ ଗୁରୁତ୍ୱ ଦେବା ଏବଂ ସମ୍ମତ କରିବା ଉପରେ ନିର୍ଭର କରିବ । କୋଭିଡ୍-19 ପାଇଁ ମୌଳିକ ସଂକ୍ରମଣ ନିୟନ୍ତ୍ରଣ ପଦକ୍ଷେପ ଅନ୍ତର୍ଭୁକ୍ତ :



1. ଯେହେତୁ ଏହି ରୋଗ ବ୍ୟାପିଥାଏ ଯେତେବେଳେ ଜଣେ ରୋଗୀ କାଶ, ଛିଙ୍କ, କଥାବାର୍ତ୍ତା କିମ୍ବା ହସି, ସମସ୍ତଙ୍କ ପାଇଁ ମୁଖ ଓ ନାକକୁ ସର୍ବସାଧାରଣରେ ମାସ୍କରେ ଘୋଡ଼ାଇବା ଜରୁରୀ ଅଟେ । ମାସ୍କକୁ କ୍ରମାଗତ ଭାବରେ ପିନ୍ଧିବାକୁ ପଡ଼ିବ ଏବଂ ଏହାକୁ ସଠିକ୍ ଭାବରେ ପିନ୍ଧିବା ଓ ଖୋଲିବା ଉଚିତ୍ ।
2. ସମାନ କାରଣ ପାଇଁ ଶ୍ୱାସକ୍ରିୟା ଶୈଳୀ ଅଭ୍ୟାସ କରିବା ଉଚିତ୍ । ଏଥି ସହିତ କାଶ ଏବଂ ଛିଙ୍କକୁ ବାହୁ କିମ୍ବା କାନ୍ଧରେ କିମ୍ବା ଟିସୁ ସହିତ ଘୋଡ଼ାଇବା ଯାହାକି ଏକ ବନ୍ଦ ପାତ୍ରରେ ପକାଯିବା ଉଚିତ୍ ।
3. ଅତି କମରେ 40 ସେକେଣ୍ଡ ପାଇଁ ସାବୁନ୍ ଏବଂ ପାଣିରେ କିମ୍ବା ଅତିକମରେ 60% ଇଥର୍ଲ୍ ଆଲକୋହଲ୍ କିମ୍ବା 70% ଆଇସୋପ୍ରୋପିଲ୍ ଆଲକୋହଲ୍ ଥିବା ସାନିଟାଇଜର ଦ୍ୱାରା ବାରମ୍ବାର କିମ୍ବା ପୁଞ୍ଜାନ୍ତୁପୁଞ୍ଜ ହାତ ଧୋଇବା ଦ୍ୱାରା ଦୂଷିତ ପୃଷ୍ଠରୁ ଏହି ରୋଗ ହେବାର ଆଶଙ୍କା କମିଯାଏ । ସାନିଟାଇଜର ବ୍ୟବହାର କରିବା ଅପେକ୍ଷା ଅତି କମରେ 40 ସେକେଣ୍ଡ ପାଇଁ ସାବୁନ୍ ଏବଂ ପାଣିରେ ହାତ ଧୋଇବା ବହୁତ ଭଲ ।
4. ଲୋକଙ୍କ ମଧ୍ୟରେ ଅତି କମରେ 2 ମିଟରର ସାମାଜିକ ଦୂରତା ହେଉଛି କୋଭିଡ୍-19ର ବିସ୍ତାରକୁ ସୀମିତ କରିବାରେ ଏକ ସମ୍ଭାବ୍ୟ ଖେଳ ପରିବର୍ତ୍ତନକାରୀ । ଲୋକଙ୍କ ମଧ୍ୟରେ 2 ମିଟର ଦୂରତା କୋଭିଡ୍-19 ବିସ୍ତାର ହେବାର ଆଶଙ୍କା କମ୍ କରିଥାଏ । WHO ପ୍ରତ୍ୟେକ ଶ୍ରମିକଙ୍କ ଚାରିପାଖରେ ଅତି କମରେ 10 ବର୍ଗ ମିଟର ସ୍ଥାନ ସୁପାରିଶ କରେ ।
5. ଜୀବାଣୁ ବାରମ୍ବାର ବ୍ୟବହୃତ ପୃଷ୍ଠରେ ମଧ୍ୟ ଉପସ୍ଥିତ ଥାଇପାରେ ଯାହା କୋଭିଡ୍-19 ଥିବା ବ୍ୟକ୍ତିଙ୍କ ଦ୍ୱାରା ସଂକ୍ରମିତ ହୋଇଥାନ୍ତି । ଜଣେ ଶ୍ରମିକ ସଂକ୍ରମିତ ପୃଷ୍ଠକୁ ସ୍ପର୍ଶ କରି ସଂକ୍ରମିତ ହୋଇପାରେ । 1% ସତେଜ ଭାବରେ ପ୍ରସ୍ତୁତ ସୋଡିୟମ୍ ହାଇପୋକ୍ଲୋରାଇଟ୍ ମିଶ୍ରଣ କିମ୍ବା 60% ରୁ ଅଧିକ ଇଥର୍ଲ୍ ଆଲକୋହଲର ମିଶ୍ରଣ ଏହି ଜୀବାଣୁକୁ ମାରିଦିଏ ।
6. ଲୋକଙ୍କୁ ସୁରକ୍ଷିତ ରଖିବା ପାଇଁ କେବଳ ଗୋଟିଏ ପଦକ୍ଷେପ ଯଥେଷ୍ଟ ନୁହେଁ । ମାସ୍କ ପିନ୍ଧିବା, ସାମାଜିକ ଦୂରତା ବଜାୟ ରଖିବା, ବାରମ୍ବାର ହାତ ଧୋଇବା ଏବଂ ସଠିକ୍ ଏବଂ ବାରମ୍ବାର ପରିମଳ, ଯେତେବେଳେ ଏକତ୍ର ଅଭ୍ୟାସ କରାଯାଏ, ଲୋକଙ୍କୁ ସୁରକ୍ଷିତ ରଖେ ।

କାର୍ଯ୍ୟକ୍ଷେତ୍ର ନିୟନ୍ତ୍ରଣ

କାର୍ଯ୍ୟକ୍ଷେତ୍ର ପରିବେଶ ପାଇଁ ପ୍ରତିଷେଧକ ବ୍ୟବସ୍ଥା

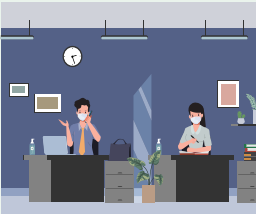
ଇଞ୍ଜିନିୟରିଂ ନିୟନ୍ତ୍ରଣ

ପ୍ରଶାସନିକ ନିୟନ୍ତ୍ରଣ

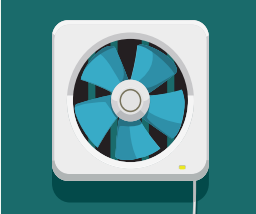
କାର୍ଯ୍ୟକ୍ଷେତ୍ର ନିୟନ୍ତ୍ରଣ

PPE

ସହଜ କାର୍ଯ୍ୟକାରୀତା, ଫଳପ୍ରସୂତା ଏବଂ ମୂଲ୍ୟର ବିଚାର କରିବାବେଳେ ପ୍ରତ୍ୟେକ ପ୍ରକାରର ନିୟନ୍ତ୍ରଣ ପଦକ୍ଷେପର ସୁବିଧା ଏବଂ ଅସୁବିଧା ଅଛି । ଶ୍ରମିକମାନଙ୍କୁ ସୁରକ୍ଷା ଦେବା ପାଇଁ ଏହି ପଦକ୍ଷେପଗୁଡ଼ିକର ଏକ ମିଶ୍ରଣ ଆବଶ୍ୟକ ହେବ । ଏଗୁଡ଼ିକ ହେଉଛି ଜେନେରିକ୍ ଗାଇଡଲାଇନ ଏବଂ ଏଗୁଡ଼ିକର ଉପଯୋଗୀ ବ୍ୟବସାୟର ପ୍ରକୃତି, ଏହାର କାର୍ଯ୍ୟକ୍ଷେତ୍ର, ଏହାର ପ୍ରକ୍ରିୟା, ଏହା କର୍ମଚାରୀ ଏବଂ ସେମାନେ କରୁଥିବା କାର୍ଯ୍ୟଗୁଡ଼ିକ ସହିତ ଅନୁକୂଳ ହେବା ଉଚିତ ।



ଇଞ୍ଜିନିୟରିଂ ନିୟନ୍ତ୍ରଣ
 ନିମ୍ନଲିଖିତ ଇଞ୍ଜିନିୟରିଂ ସମାଧାନଗୁଡ଼ିକ ଶ୍ରମିକଙ୍କ ଆଚରଣ ଉପରେ ନିର୍ଭର ନକରି କୋଭିଡ୍-19 ବିସ୍ତାର ହେବାର ଆଶଙ୍କା ହ୍ରାସ କରେ:



ଶାରୀରିକ ପରିବର୍ତ୍ତନ ଏବଂ ପ୍ରତିବନ୍ଧକ ।

1. ସାମାଜିକ ଦୂରତା ନିୟମ ଏବଂ ଭେଣ୍ଟିଲେସନ୍ ବଜାୟ ରଖିବା ପାଇଁ କର୍ମକ୍ଷେତ୍ରରେ ଗଠନମୂଳକ ପରିବର୍ତ୍ତନ ।
2. ଶାରୀରିକ ପ୍ରତିବନ୍ଧକ ସ୍ଥାପନ ଯେପରିକି ସ୍ପ୍ଲିଟ୍ ବ୍ଲାସ୍ / ପ୍ଲେକ୍ସିଗ୍ଲାସ୍ /

ଆକ୍ରିଲିକ୍ କିମ୍ବା ଅନ୍ୟ କୌଣସି ଉପଯୁକ୍ତ ବିଭାଜନ, ଯେଉଁଠାରେ ସମ୍ଭବ, ଝରକା ସମ୍ମୁଖରେ ମଧ୍ୟରେ, ରିସେପ୍ସନ୍, ଅନ୍ୟାନ୍ୟ କାର୍ଯ୍ୟ କ୍ଷେତ୍ର ମଧ୍ୟରେ ଏବଂ ଯେଉଁଠାରେ ସର୍ବସାଧାରଣ ମଧ୍ୟରେ ପାରସ୍ପରିକ ସମ୍ପର୍କ ଅଛି ।

କାର୍ଯ୍ୟକ୍ଷେତ୍ର ବାୟୁ: ଅଧିକ ବାହ୍ୟ ବାୟୁ ଭେଣ୍ଟିଲେସନ୍

3. କବାଟ ଏବଂ ଝରକା ଖୋଲିବା କିମ୍ବା ନିଷ୍କାସନ ସ୍ଥାପନ କରି ଏୟାରକଣ୍ଡିଶନର କାର୍ଯ୍ୟକ୍ଷେତ୍ର / ଦୋକାନ ଚଟାଣରେ ବାହ୍ୟ ବାୟୁ ଭେଣ୍ଟିଲେସନ୍ ବୃଦ୍ଧି ।
4. ବିଲ୍ଟିଂ ବ୍ୟବହାର ସମୟର 2 ଘଣ୍ଟା ପୂର୍ବରୁ ଏବଂ 2 ଘଣ୍ଟା ପରେ ନିଷ୍କାସନ / ଭେଣ୍ଟିଲେସନ୍ ସିଷ୍ଟମ୍ ଖୋଲିବା ।
5. ଟଏଲେଟ୍ ନିଷ୍କାସନ ପଞ୍ଜୀ 24/7 ଖୋଲା ରଖିବା ।
6. କେନ୍ଦ୍ରୀୟ ଏୟାର କଣ୍ଡିସିନର ବ୍ୟବହାରରୁ ଦୂରେଇ ରୁହନ୍ତୁ । ଯେତେବେଳେ ଆବଶ୍ୟକ ହୁଏ HEPA ଫିଲ୍ଟର ସହିତ ବ୍ୟକ୍ତିଗତ କୋଠରୀ ଏୟାର କଣ୍ଡିସିନର ବ୍ୟବହାର କରନ୍ତୁ ।
7. ସୁନିଶ୍ଚିତ କରିବା ଯେ ଭେଣ୍ଟିଲେସନ୍ ସିଷ୍ଟମ୍ ସଠିକ୍ ଭାବରେ କାର୍ଯ୍ୟ କରେ ଏବଂ ପ୍ରତ୍ୟେକ ସ୍ଥାନ ପାଇଁ ସ୍ଥାନସ୍ତର ପାଇଁ ଗ୍ରହଣୀୟ ଘର ଭିତରର ବାୟୁ ଗୁଣ ପ୍ରଦାନ କରେ ।

ଏୟାର କଣ୍ଡିସିନର ଏବଂ ଭେଣ୍ଟିଲେସନ୍ ସିଷ୍ଟମ୍ରେ ପରିବର୍ତ୍ତନ ଆଣିବା ପାଇଁ CPWD ଦ୍ୱାରା HVAC ପାଇଁ ଜାରି ବିସ୍ତୃତ ସଂଶୋଧିତ ନିର୍ଦ୍ଦେଶାବଳୀ ସହିତ ପରାମର୍ଶ କରନ୍ତୁ ।

ପ୍ରଶାସନିକ ନିୟନ୍ତ୍ରଣ

କୋଭିଡ୍-19 ର ବିସ୍ତାରର ବିପଦକୁ କମ୍ କରିବା ଦିଗରେ ଏକ ଲମ୍ବା ପଥ ଯାଇ ପ୍ରଶାସନିକ ପରିବର୍ତ୍ତନଗୁଡ଼ିକ କାର୍ଯ୍ୟକାରୀ କରିବା ଅପେକ୍ଷାକୃତ ସହଜ ଅଟେ ।

ସଂକ୍ରମଣ ନିୟନ୍ତ୍ରଣ ସହିତ ଜଡ଼ିତ ବିଭିନ୍ନ କାର୍ଯ୍ୟ ପରିଚାଳନା ପାଇଁ, ଯଦି ସମ୍ଭବ, ଦଳ ଗଠନ କରନ୍ତୁ କିମ୍ବା ବ୍ୟକ୍ତିଗଣଙ୍କୁ ଚିହ୍ନଟ କରନ୍ତୁ:

1. ପରିଦର୍ଶକମାନଙ୍କୁ ନିରୀକ୍ଷା କରନ୍ତୁ । କେବଳ ପୂର୍ବ ନିୟୁକ୍ତି ସହିତ ପରିଦର୍ଶକମାନଙ୍କୁ ଅନୁମତି ଦିଅନ୍ତୁ । ଯେତେବେଳେ ସମ୍ଭବ, ସେମାନଙ୍କର ଆରୋଗ୍ୟ ସେତୁ ଛିଡ଼ି ପ୍ରବେଶ ପୂର୍ବରୁ ଯାଞ୍ଚ କରାଯିବା ଉଚିତ୍ । ରିସେପ୍ସନ୍ ଏରିଆ ବାହାରେ କୌଣସି ପରିଦର୍ଶକଙ୍କୁ ଅନୁମତି ଦିଆଯିବା ଉଚିତ୍ ନୁହେଁ ।
2. ବାୟୋମେଟ୍ରିକ୍ ଆଟେଣ୍ଡାଣ୍ସ ସିଷ୍ଟମ୍ ବ୍ୟବହାର କରନ୍ତୁ ନାହିଁ । ଶାରୀରିକ ତଳାସୀ ବନ୍ଦ କରନ୍ତୁ ।
3. ସମସ୍ତ ପରିଦର୍ଶକ ଏବଂ ସମସ୍ତ ଶ୍ରମିକଙ୍କ ତାପମାତ୍ରା ମାପିବା ପାଇଁ ପ୍ରବେଶ ପଥ ବ୍ୟବସ୍ଥାରେ କାଲିବ୍ରେଟେଡ୍, ଇନଫ୍ରାଡ୍, ସ୍ପର୍ଶ ବିହୀନ ଅର୍ମୋନିଟର ବ୍ୟବହାର କରନ୍ତୁ ।



କୋଭିଡ୍-19 ର ଲକ୍ଷଣ ବିଷୟରେ ପ୍ରଚାର । ଦୂର କିମ୍ବା ଲକ୍ଷଣ ଥିବା ସମସ୍ତଙ୍କୁ ଘରକୁ ଫେରି ତୁରନ୍ତ ଡାକ୍ତରୀ ଧାନ ନେବାକୁ କୁହାଯିବା ଉଚିତ୍ । ଏକ ପ୍ରବେଶ ଏବଂ ପ୍ରସ୍ଥାନ ରେଜିଷ୍ଟର ବଜାୟ ରଖନ୍ତୁ । ଭିଡ଼କୁ ଏଡାଇବା ପାଇଁ ଏକାଧିକ ସ୍ଥାନରେ ଏଣ୍ଟ୍ରି ଏବଂ ସ୍ଥିତିକୁ ଅନୁମତି ଦିଅନ୍ତୁ ।

4. କୋଭିଡ୍- 1 9 ର ଲକ୍ଷଣ ଥିବା ଶ୍ରମିକମାନଙ୍କୁ ସେମାନଙ୍କ ସ୍ୱପରଭାଇଜରଙ୍କୁ ଜଣାଇବାକୁ ଏବଂ ଘରେ ରହିବାକୁ ଏବଂ ଡାକ୍ତରଙ୍କ ଚିକିତ୍ସା ପାଇଁ ଉତ୍ସାହିତ କରନ୍ତୁ । ବାର୍ତ୍ତା ପ୍ରଚାର

କର ଯେ ଶ୍ରମିକମାନେ ସାମାନ୍ୟ ଲକ୍ଷଣ ଥିଲେ ମଧ୍ୟ ଘରେ ରହିବା ଉଚିତ୍ । କୋଭିଡ୍-19 ସହ ଜଡ଼ିତ ପରିବାରସଦସ୍ୟଙ୍କ ଯତ୍ନ ନେବାକୁ ଏବଂ ଆତ୍ମ-ତଦାରଖ ରହିବାକୁ ଶ୍ରମିକମାନଙ୍କୁ ଅନୁମତି ଦିଅନ୍ତୁ ।

5. ନିଶ୍ଚିତ ହୁଅନ୍ତୁ ଯେ ସମସ୍ତ ଶ୍ରମିକ ଏବଂ ପରିଦର୍ଶକମାନେ ପ୍ରବେଶ କରିବା ପୂର୍ବରୁ ଏକ ଆଲକୋହଲ ଭିତ୍ତିକ ସାନିଟାଇଜର ସହିତ ହାତକୁ ପରିଷ୍କାର କରନ୍ତି ।

ଶ୍ୱାସକ୍ରିୟା ସ୍ୱଚ୍ଛତା: ମାସ୍କ ବାଧ୍ୟତାମୂଳକ; ଶ୍ୱାସକ୍ରିୟା ଶୈଳୀ ଜରୁରୀ

1. ଶ୍ରମିକ ଏବଂ ପରିଦର୍ଶକମାନେ ପ୍ରବେଶ କରିବା ପୂର୍ବରୁ ଏବଂ ବ୍ୟବସ୍ଥାରେ ରହିବା ସମୟରେ ଏକ ମାସ୍କ ପିନ୍ଧନ୍ତୁ ବୋଲି ଦାବି କରନ୍ତୁ । ଏହାକୁ ଅଣ-ରୁଖାମଣା କରନ୍ତୁ । ଶ୍ରମିକମାନଙ୍କ ପାଇଁ ମାସ୍କ କ୍ରୟ କରନ୍ତୁ କିମ୍ବା ସେମାନଙ୍କୁ ତିନି ସ୍ତରୀୟ କପଡ଼ା ମାସ୍କ ସିଲେଇ କରିବାକୁ ଉତ୍ସାହିତ କରନ୍ତୁ ଯାହା ସାବୁନ୍ ଏବଂ ପାଣିରେ ଧୋଇବା ପରେ ପୁନଃ ବ୍ୟବହାର କରାଯାଇପାରିବ । ଶ୍ରମିକମାନଙ୍କୁ ପ୍ରକୃତ ପ୍ରଦର୍ଶନ ଏବଂ ପୋଷ୍ଟର ଏବଂ ଅଡ଼ିଓ-ଭିଡ଼ିଓ ଆଲ୍ ସାହାଯ୍ୟରେ ମାସ୍କ ପିନ୍ଧିବା ଏବଂ ଖୋଲିବାର ସଠିକ୍ ଶୈଳୀ ଶିଖାନ୍ତୁ ।
2. ଶ୍ୱାସକ୍ରିୟା ଶୈଳୀକୁ ଉତ୍ସାହିତ କରନ୍ତୁ ଏବଂ ଏହାକୁ ଶ୍ରମିକମାନଙ୍କୁ କିପରି ସଠିକ୍ ଭାବରେ କରିବେ ତାହା ପ୍ରଦର୍ଶନ କରନ୍ତୁ । ଚିପ୍ସୁ ଯୋଗାଣ ଏବଂ ସୁବିଧାଜନକ ସ୍ଥାନରେ ଆବୃତ ଆବର୍ଜନା ପାତ୍ର ଯୋଗାଣ ।



କର୍ମକ୍ଷେତ୍ରର ସ୍ୱଚ୍ଛତା: ବାରମ୍ବାର କର୍ମକ୍ଷେତ୍ର ପରିମଳ ଏବଂ ବାରମ୍ବାର ହାତ ଧୋଇବା; ଅଂଶୀଦାର ନାହିଁ ସ୍ୱର୍ଗ ନାହିଁ

ରେଲ୍, କାର୍ଯ୍ୟ କ୍ଷେତ୍ର, ଟେବୁଲ୍ ଏବଂ ଡେସ୍କ, ଚେୟାର୍ ଏବଂ ଡେସ୍କ, ଚେୟାର, ଯାନ (ବିଶେଷକରି ଯୋଗାଯୋଗ ବିନ୍ଦୁ) ଏବଂ ଟେଲିଫୋନ୍ ଏବଂ କମ୍ପ୍ୟୁଟର କୀବୋର୍ଡ୍ ଇତ୍ୟାଦି ବସ୍ତୁ ଏବଂ କାର୍ଯ୍ୟ ପରିବେଶର ଅନ୍ୟାନ୍ୟ ଉପାଦାନଗୁଡ଼ିକ ପ୍ରତ୍ୟେକ ସିଝ୍ଟ ପୂର୍ବରୁ ଥରେ ଅତି କମରେ ଦୁଇଥର ସଫା କରିବା ଏବଂ ଡିଜେକ୍ସିଫିକ୍ କରିବା ସହିତ ନିୟମିତ ଗୃହ ରକ୍ଷଣାବେକ୍ଷଣ ଅଭ୍ୟାସ ବଜାୟ ରଖନ୍ତୁ । ନିରାକରଣର ପ୍ରାଧାନ୍ୟ ପାଇଁ ଉଚ୍ଚ-ସ୍ୱର୍ଗ ପୃଷ୍ଠଗୁଡ଼ିକୁ ଚିହ୍ନଟ କରାଯିବା ଉଚିତ । ସଠିକ୍ ପରିମଳ ସମ୍ପାଦନ କରିବାକୁ ସିଝ୍ଟ ମଧ୍ୟରେ ଏକ ଘଣ୍ଟାର ବ୍ୟବଧାନ ଅଛି ବୋଲି ନିଶ୍ଚିତ କରନ୍ତୁ । 1% ସତେଜ ଭାବରେ ପ୍ରସ୍ତୁତ ସୋଡିୟମ୍ ହାଇପୋକ୍ଲୋରାଇଟ୍ ମିଶ୍ରଣ ଏହି ଉଦ୍ଦେଶ୍ୟରେ ବ୍ୟବହୃତ ହୋଇପାରେ । ସେହି ପୃଷ୍ଠଗୁଡ଼ିକ ପାଇଁ ଆଲକୋହଲ ଭିତ୍ତିକ ସାନିଟାଇଜର ବ୍ୟବହାର କରାଯାଇପାରିବ ଯାହା ସୋଡିୟମ୍ ହାଇପୋକ୍ଲୋରାଇଟ୍ ସହିତ ସଫା ହୋଇପାରିବ ନାହିଁ । ଶ୍ରମିକମାନଙ୍କୁ ସେମାନଙ୍କର କର୍ମକ୍ଷେତ୍ର ସଫା କରିବା ପାଇଁ ସାମଗ୍ରୀ ଯୋଗାନ୍ତୁ । ଲେବଲ୍ ଅନୁଯାୟୀ ଏକ ଦାୟିତ୍ୱବାନ ଏବଂ ଉପଯୁକ୍ତ ଜଙ୍ଗରେ ଡିଜେକ୍ସିଫାଣ୍ଟ ଗଠିତ ଏବଂ ବ୍ୟବହାର କରନ୍ତୁ । ଉତ୍ତମ ଗୁଣବତ୍ତା, ସରକାରୀ ଅନୁମୋଦିତ ସାମଗ୍ରୀ ନିଶ୍ଚିତ କରନ୍ତୁ ।

- 2. ଦିନ ଶେଷରେ ସାବୁନ୍ ସଲ୍ୟୁସନ୍ ସହିତ ଅଳିଆ ଆବର୍ଜନା ଏବଂ ସେମାନଙ୍କ ଚାରିପାଖରେ ଥିବା ସ୍ଥାନଗୁଡ଼ିକ ସଫା କରନ୍ତୁ ଏବଂ 1% ସତେଜ ଭାବରେ ପ୍ରସ୍ତୁତ ସୋଡିୟମ୍ ହାଇପୋକ୍ଲୋରାଇଟ୍ ଦ୍ରବଣ ସହିତ ଡିଜେକ୍ସିଫାଣ୍ଟ କରନ୍ତୁ । ନିଶ୍ଚିତ କରନ୍ତୁ ଯେ ଅଳିଆ ପରିଚାଳନା କରୁଥିବା ସମସ୍ତ ବ୍ୟକ୍ତି ଗ୍ଲୋଭ୍, ମାସ୍କ, ଗାଉନ୍ ଏବଂ ବୁଟ୍ ପିନ୍ଧନ୍ତୁ ।
- 3. ଶ୍ରମିକ ଏବଂ ଅନ୍ୟ ପରିଦର୍ଶକମାନଙ୍କ ଦ୍ୱାରା ସାବୁନ୍ ଏବଂ ପାଣି କିମ୍ବା ସାନିଟାଇଜର ଦ୍ୱାରା ବାରମ୍ବାର ହାତ ସଫାକରିବାକୁ ଦାବି କରନ୍ତୁ । ସୁନିଶ୍ଚିତ କରନ୍ତୁ ଯେ ହାତ ସାନିଟାଇଜର୍ ପ୍ରବେଶ ଦ୍ୱାରରେ, ସମସ୍ତ ସ୍ୱର୍ଗ ପଏଣ୍ଟ୍ ନିକଟରେ, ଖାଣରୁମରେ ଏବଂ ଏକାଧିକ ସହଜରେ ଉପଲବ୍ଧ ସ୍ଥାନରେ ରଖାଯାଏ ଏବଂ ସେଗୁଡ଼ିକ ନିୟମିତ ରିଫିଲ୍ କରାଯାଏ । ସମସ୍ତ କର୍ମଚାରୀମାନେ କାର୍ଯ୍ୟ ସିଝ୍ଟ ପୂର୍ବରୁ ଏବଂ ପରେ, କାର୍ଯ୍ୟ ବିରତି ପୂର୍ବରୁ ଏବଂ ପରେ, ନାକ ଫୁଟାଇବା, କାଶିବା କିମ୍ବା ଛିଙ୍କିବା ପରେ, ବିଶ୍ରାମ ଗୃହ ବ୍ୟବହାର କରିବା ପରେ, ଖାଦ୍ୟ ଖାଇବା ପୂର୍ବରୁ କିମ୍ବା ଖାଦ୍ୟ ପ୍ରସ୍ତୁତ କରିବା ପୂର୍ବରୁ ଏବଂ ମାସ୍କ ଲଗାଇବା, ଛୁଇଁବା କିମ୍ବା ବାହାର କରିବା ପରେ ନିଶ୍ଚିତ ଭାବରେ ହାତ ସଫା କରିବା ଆବଶ୍ୟକ । ହାତର ସ୍ୱଚ୍ଛତାକୁ ଉତ୍ସାହିତ କରୁଥିବା ପୋଷ୍ଟରଗୁଡ଼ିକ ରଖନ୍ତୁ ।



4. ଫାଟକ, ସିଡି ବ୍ୟାନିଷ୍ଟର, କାଛ, କବାଟ ହ୍ୟାଣ୍ଡଲ ପରି ସାଧାରଣ ପୃଷ୍ଠକୁ ସ୍ୱର୍ଗ କରିବାକୁ ଲୋକଙ୍କୁ ନିରୁତ୍ସାହିତ କରନ୍ତୁ ଏବଂ କବାଟ ଖୋଲିବା ପାଇଁ ସେମାନଙ୍କର କହୁଣି, କାନ୍ଧ କିମ୍ବା ବାହୁ ବ୍ୟବହାର କରିବାକୁ ଉତ୍ସାହିତ କରନ୍ତୁ । ନାଲି ରଙ୍ଗ ଆକାରରେ ଅଭିନବ ମେସେଜିଂ ଏବଂ ଉପଯୁକ୍ତ ଭାବରେ ସ୍ଥାନିତ ଚିହ୍ନଗୁଡ଼ିକ ଉଦ୍ଦେଶ୍ୟରେ ରଖାଯିବା ଉଚିତ । କବାଟ ହ୍ୟାଣ୍ଡଲଗୁଡ଼ିକ ଅପସାରଣ କରନ୍ତୁ ଏବଂ ନବ, ଯେଉଁଠାରେ ସମ୍ଭବ ଗାଡ଼ିଗୁଡ଼ିକ । ଉତ୍ସର୍ଗୀକୃତ କର୍ମଚାରୀମାନେ ଗ୍ଲୋଭ୍ ବ୍ୟବହାର କରି କବାଟ ଖୋଲିବା ଏବଂ ଲିଫ୍ଟ ଚଲାଉବା ପାଇଁ ମଧ୍ୟ ନିୟୋଜିତ ହୋଇପାରନ୍ତି । ସ୍ୱୟଂଚାଳିତ କବାଟ ଏବଂ ଟ୍ୟାପ୍ ବିଷୟରେ ବିଚାର କରନ୍ତୁ ।

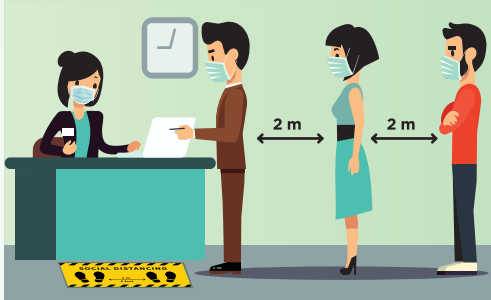
5. ଖବରକାଗଜ, ପତ୍ରିକା, ଏବଂ ଅନ୍ୟାନ୍ୟ କାଗଜ ସାମଗ୍ରୀ ଅପସାରଣ କରନ୍ତୁ ଯାହା ବ୍ୟକ୍ତିଙ୍କ ମଧ୍ୟରେ ସମ୍ପର୍କ ହୋଇପାରେ ।
6. ଶ୍ରମିକମାନଙ୍କୁ କଲମ, ଫୋନ୍, ଡେସ୍କ, ଅଫିସ୍, କମ୍ପ୍ୟୁଟର କିମ୍ବା ଅନ୍ୟାନ୍ୟ କାର୍ଯ୍ୟ ଉପକରଣ ଏବଂ ଉପକରଣ ବାଣ୍ଟିବାକୁ ବାରଣ କରନ୍ତୁ ।
7. ଏକ ସ୍ଥାନ ଏବଂ ଏକ ଯାନ୍ତ୍ରିକତା ସୃଷ୍ଟି କରନ୍ତୁ ଯାହା ଦ୍ଵାରା ପାର୍ସଲ ଏବଂ ମେଲ୍ ବିନା ସ୍ଵର୍ଗରେ ଗୋଟିଏ ସ୍ଥାନକୁ ବିତରଣ କରାଯାଇପାରିବ । ବିତରଣକୁ ସ୍ଵର୍ଗବିହୀନ କରନ୍ତୁ ।



8. ପାନୀୟ ପାଇଁ ପ୍ୟାକେଜ୍ ପାଣି ଏବଂ ଏକ ଥର ବ୍ୟବହାର କରାଯାଉଥିବା କପ୍ ବ୍ୟବହାର କରନ୍ତୁ ।
9. କର୍ମଚାରୀମାନଙ୍କୁ ନାକ, ପାଟି କିମ୍ବା ଆଖିକୁ ସ୍ଵର୍ଗ ନକରିବାର ଅଭ୍ୟାସ କରିବାକୁ ଶିକ୍ଷା ଦିଅନ୍ତୁ ।
10. ସ୍ତ୍ରୀ କିମ୍ବା କୁହୁଡି ସାଧାରଣତ ସୁପାରିଣ କରାଯାଏ ନାହିଁ । ଡିଜେନେକ୍ସାଣ୍ଟ ଦ୍ଵାରା ଲୋକଙ୍କୁ ସ୍ତ୍ରୀ କରିବା (ଯେପରିକି ଚନେଲ୍, କ୍ୟାବିନେଟ୍, କିମ୍ବା ଚାୟରରେ) କ୍ଷତିକାରକ ଏବଂ କୌଣସି ପରିସ୍ଥିତିରେ ସୁପାରିଣ କରାଯାଏ ନାହିଁ ।

କାର୍ଯ୍ୟକ୍ଷେତ୍ରରେ ସାମାଜିକ ଦୂରତା: ଶାରୀରିକ ଏବଂ କାର୍ଯ୍ୟକ୍ଷମ ପରିବର୍ତ୍ତନ; ସୁଦୂର କାର୍ଯ୍ୟ ଏବଂ ସୁଦୂର ସେବା

1. ଟେବୁଲ୍ ଏବଂ ଡେସ୍କ ଏବଂ ଆବଶ୍ୟକ ସ୍ଥଳେ କାର୍ଯ୍ୟ ସ୍ଥାନକୁ ପରିବର୍ତ୍ତନ କରି ବିଭିନ୍ନ କାର୍ଯ୍ୟ କ୍ଷେତ୍ର ଏବଂ ଅନ୍ୟାନ୍ୟ ସ୍ଥଳେ ମଧ୍ୟରେ 2 ମିଟର ଦୂରତା ସୁନିଶ୍ଚିତ କରନ୍ତୁ । ଅନ୍ୟମାନଙ୍କ ଦ୍ଵାରା ଅନୁପ୍ରବେଶ ସୀମିତ କରିବାକୁ ବ୍ୟାରିକେଡ୍ ଟେପ୍, ଫ୍ଲୋରଟେପ୍, କୋଣ ଇତ୍ୟାଦି ଭିତ୍ତିଆର୍ ସୂଚକ ସହିତ ବ୍ୟକ୍ତିଗତ କାର୍ଯ୍ୟକ୍ଷେତ୍ରର ଚାରିଆଡ଼େ ମାର୍କ କରନ୍ତୁ ।
2. ବିଲ୍ଡିଂରେ ଥିବା ଲୋକମାନଙ୍କର ଘନତା ହ୍ରାସ କର ଏବଂ ସାଧାରଣ ଜାଗାରେ ଶାରୀରିକ ବ୍ୟବଧାନ ଯଥା ପ୍ରବେଶ / ପ୍ରସ୍ଥାନ, ଲିଫ୍ଟ୍, ପ୍ୟାସ୍ସି / କେଫେଟେରିଆ, ପାହାଚ ଏବଂ ଲବ୍ ଇତ୍ୟାଦି ସୁନିଶ୍ଚିତ କର ।
3. ନିଶ୍ଚିତ ସୁଅଳ୍ପ ଯେ ସମସ୍ତେ ବୁଝନ୍ତି ଯେ ସେମାନେ ସର୍ବଦା ପରସ୍ପରଠାରୁ ଅତି କମରେ 2 ମିଟର ଦୂରତା ନିଶ୍ଚିତ କରିବା ଆବଶ୍ୟକ । ଯେଉଁଠାରେ ଶାରୀରିକ ପ୍ରତିବନ୍ଧକ ସମ୍ଭବ ନୁହେଁ, 2 ମିଟର ଦୂରରେ ରଖାଯାଇଥିବା ଚିହ୍ନ, ରଙ୍ଗ ଚିହ୍ନ କିମ୍ବା ଅନ୍ୟାନ୍ୟ ଭିତ୍ତିଆର୍ ସଙ୍କେତ ଯେପରିକି ଚଟାଣରେ ରଙ୍ଗୀନ ଟେପ୍ ବ୍ୟବହାର କରନ୍ତୁ ଯେଉଁଠାରେ ଠିଆ ହେବ ତାହା ସୁଚାଇବା ପାଇଁ । ସାମାଜିକ ଦୂରତାକୁ ପ୍ରୋତ୍ସାହିତ କରିବା ପାଇଁ ମୌଖିକ ଘୋଷଣା, ସାଇନେଜ୍ ଏବଂ ଭିତ୍ତିଆର୍ ସଙ୍କେତ ବ୍ୟବହାର କରନ୍ତୁ ।
4. ସାଧାରଣ ଅଞ୍ଚଳରେ ଯେପରି କେଫେଟେରିଆ, ପରିବର୍ତ୍ତନ ଏବଂ ଲକର ରୁମ୍, ୱାଶରୁମ୍ ଇତ୍ୟାଦି ପ୍ରବେଶକୁ ସୀମିତ କରନ୍ତୁ ।
5. ମନୋରଞ୍ଜନ କାର୍ଯ୍ୟକଳାପକୁ ସ୍ଥଗିତ ରଖ ।
6. ଛୁଇଁବା, ହାତ ମିଳାଇବା ଏବଂ ଆଲିଙ୍ଗନ କରିବାକୁ ବାରଣ କରନ୍ତୁ ।
7. ଶ୍ରମିକମାନଙ୍କ ଦ୍ଵାରା ଅନାବଶ୍ୟକ ଚଳନକୁ ବାରଣ କରନ୍ତୁ ।





8. ଯଥା ସମ୍ଭବ ସେବାଗୁଡ଼ିକ ଦୂରରୁ ବିତରଣ କରନ୍ତୁ (ଯଥା ଫୋନ୍, ଭିଡିଓ, କିମ୍ବା ଖେବ୍ ଦ୍ଵାରା) | ସ୍ଵର୍ଗବିହୀନ / ନଗଦବିହୀନ ଦେୟ ପ୍ରଣାଳୀ ବ୍ୟବହାର କରନ୍ତୁ | ଇଲେକ୍ଟ୍ରୋନିକ୍ ପେମେଣ୍ଟ୍ ଚର୍ମିନାଲ୍ / କ୍ରେଡିଟ୍ କାର୍ଡ ରିଡର୍ କୁ କ୍ୟାସିଅର୍ ଠାରୁ ଅଧିକ ଦୂରକୁ ଘୁଆନ୍ତୁ |

9. ଭର୍ଚୁଆଲ୍ ମିଟିଂ ସହିତ ମୁହାଁମୁହିଁ ସଭାକୁ ବଦଳାନ୍ତୁ | ସମସ୍ତ ଅନାବଶ୍ୟକ ସଭାଗୁଡ଼ିକୁ ବାତିଲ କରନ୍ତୁ | ହତଲ୍ଘ୍ ଏବଂ ଅନ୍ୟାନ୍ୟ ସମାବେଶରୁ ଦୂରେଇ

ରୁହନ୍ତୁ; ଯଦି ଆବଶ୍ୟକ ହୁଏ, PA ସିଷ୍ଟମ୍ ଦ୍ଵାରା ଶ୍ରମିକମାନଙ୍କୁ ଚର୍ଚ୍ଚା କରନ୍ତୁ | ଯଦି ଏକ ସଭା ଏତାଇ ହେବ ନାହିଁ, ଲୋକଙ୍କ ସଂଖ୍ୟାକୁ କମ୍ କରନ୍ତୁ | ଅଂଶଗ୍ରହଣକାରୀମାନଙ୍କୁ ପରାମର୍ଶ ଦିଅନ୍ତୁ ଯଦି ସେମାନେ ଅସୁସ୍ଥ ଅନୁଭବ କରନ୍ତି | ଯଦି ସମ୍ଭବ, ଖୋଲା ସ୍ଥାନରେ ସଭା କର | ମାସ୍କ, ଟିସୁ ଏବଂ ସାନିଟାଇଜର ଯୋଗାନ୍ତୁ ଏବଂ ସାମାଜିକ ଦୂରତା ଏବଂ ବାରମ୍ବାର ହାତ ସାନିଟାଇଜେସନ୍ ନିଶ୍ଚିତ କରନ୍ତୁ |

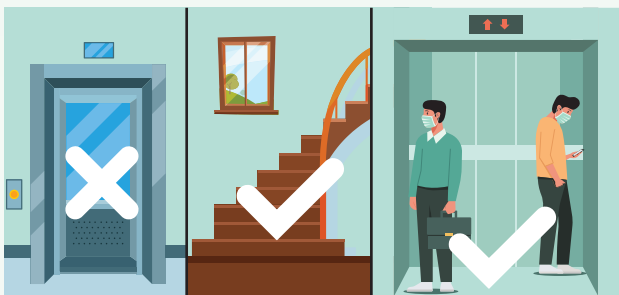
10. ନମନୀୟ କାର୍ଯ୍ୟକ୍ଷେତ୍ର, ଯଥା ଘରୁ କାମ, ଟେଲି-ୱର୍କ୍ ଏବଂ ନମନୀୟ କାର୍ଯ୍ୟ ସମୟ ଯେପରି ଷ୍ଟଗଡ୍ ସିଫ୍ଟ୍, ବିଭାଜିତ ଦଳ, ବିକଳ୍ପ ଦିନ କାମ କିମ୍ବା ଅତିରିକ୍ତ ସିଫ୍ଟ୍, ଏକ ସମୟରେ ରିପୋର୍ଟ କରୁଥିବା କର୍ମଚାରୀଙ୍କ ସଂଖ୍ୟା ହ୍ରାସ କରିବାରେ ସାହାଯ୍ୟ କରେ | ଏହା କେବଳ କର୍ମଚାରୀଙ୍କ ମଧ୍ୟରେ ଶାରୀରିକ ଦୂରତା ନୁହେଁ ବରଂ କର୍ମଚାରୀ ଏବଂ ଅନ୍ୟମାନଙ୍କ ମଧ୍ୟରେ ବୃଦ୍ଧି କରିବ |

11. ସହଯୋଗ ଆବଶ୍ୟକ କରୁଥିବା ଚାକିରି ପାଇଁ ଯାହା ସାମାଜିକ ଦୂରତାରେ ବାଧା ସୃଷ୍ଟି କରିବ, ଉପାଦାନ ପ୍ରବାହକୁ ପୁନର୍ଗଠନ କରନ୍ତୁ | ଶ୍ରମିକମାନଙ୍କର ଛୋଟ ଦଳ ପ୍ରସ୍ତୁତ କରନ୍ତୁ ଏବଂ ଦଳର ସଦସ୍ୟତା ସ୍ଥିର ରଖନ୍ତୁ | ବିଭିନ୍ନ ଦଳର ଶ୍ରମିକମାନଙ୍କ ମଧ୍ୟରେ ସମ୍ପର୍କକୁ କମ୍ କରନ୍ତୁ |

12. ସମସ୍ତ ତତ୍କାଳୀନ ସେସନ୍ ଏବଂ ପ୍ରକ୍ରିୟା ଯେପରିକି ଯୋଗାଯୋଗ, ବିଲ୍, ଇନଭଏସ୍ଟ୍, ଚାକିରି କାର୍ଡ, ଫିଲିଙ୍ଗ୍, ଟ୍ରେନିଂ ଇତ୍ୟାଦି ଅନୁଲିନିଂ / କାଗଜହୀନ କରନ୍ତୁ |



13. ଲିଫ୍ଟ୍ ଅପେକ୍ଷା ପାହାଚକୁ ପସନ୍ଦ କରାଯିବା ଉଚିତ୍ | ଲିଫ୍ଟ୍ରେ ଲୋକଙ୍କ ସଂଖ୍ୟା ସୀମିତ ରହିବା ଉଚିତ୍ | ଉପଭୋକ୍ତାମାନେ ପରସ୍ପରଠାରୁ ଅତି କମରେ ତିନି ଫୁଟ ଦୂରରେ ସ୍ପଷ୍ଟ ଭାବରେ ଚିହ୍ନିତ ସ୍ଥାନଗୁଡ଼ିକର କାନ୍ଥକୁ ମୁହାଁଇବା ଉଚିତ୍ | ସମସ୍ତ ଲିଫ୍ଟ୍କୁ ପ୍ରତିଦିନ ଦୁଇଥର ସାନିଟାଇଜ୍ କରନ୍ତୁ |



14. ଯୋଗାଣ ଏବଂ ସାମଗ୍ରୀର ଗ୍ରହଣ ଏବଂ ପଠାଇବା ଅଟକାଇବା ଉଚିତ୍ ଏବଂ ବନ୍ଦ ସମୟରେ କରାଯିବା ଉଚିତ୍ | ସମ୍ପୂର୍ଣ୍ଣ ଶ୍ରମିକଙ୍କ ସଂଖ୍ୟାକୁ ସୀମିତ କରନ୍ତୁ ଏବଂ ଲୋଡିଂ ଏବଂ ଅନଲୋଡିଂ ପାଇଁ ସୁରକ୍ଷା ପ୍ରୋଟୋକଲ୍ ପ୍ରସ୍ତୁତ କରନ୍ତୁ ଯାହା ଦ୍ଵାରା ସାମାଜିକ ଦୂରତା ବଜାୟ ରହିବ | ସମସ୍ତ ସମ୍ପୂର୍ଣ୍ଣ ବ୍ୟକ୍ତି ମାସ୍କ ପିନ୍ଧିବା ଏବଂ ଲୋଡିଂ / ଅନଲୋଡିଂ ପୂର୍ବରୁ ଏବଂ ପରେ ହାତ ଧୋଇବା ଉଚିତ୍ | ବାହ୍ୟ ଶ୍ରମିକମାନଙ୍କୁ ଆପଣଙ୍କ ବ୍ୟବସ୍ଥାରେ ପ୍ରବେଶ କରିବାକୁ ବାରଣ କରନ୍ତୁ | ଯଦି ସମ୍ଭବ, ସାମଗ୍ରୀ ବ୍ୟବହାର କରିବା ପୂର୍ବରୁ ଡିଜେକ୍ଟେକ୍ଟ୍ କରନ୍ତୁ | ଲୋଡ୍ କରିବା ପୂର୍ବରୁ ଏବଂ ଅନଲୋଡିଂ ପରେ ଗ୍ରହଣ ଗୁଡ଼ିକୁ ସାନିଟାଇଜ୍ କରନ୍ତୁ |

ଭ୍ରମଣ ପରାମର୍ଶ: କେବଳ ଅପରିହାରଯାଗ୍ୟ ଯାତ୍ରା; ଭ୍ରମଣ ସମୟରେ ମୌଳିକ ସଂକ୍ରମଣ ନିୟନ୍ତ୍ରଣ ପଦକ୍ଷେପ

1. ଅନାବଶ୍ୟକ ଯାତ୍ରା ବନ୍ଦ କରନ୍ତୁ ।
2. ଗୁରୁତର ରୋଗ ହେବାର ଆଶଙ୍କା ଥିବା କର୍ମଚାରୀମାନଙ୍କୁ ଯାତ୍ରା କରିବାକୁ ଦିଅନ୍ତୁ ନାହିଁ ।
3. କର୍ମଚାରୀ ବାହାରକୁ ଯିବାବେଳେ ହାତ ସାନିଟାଇଜରର ଏକ ଛୋଟ ବୋତଲ ଯୋଗାଇ ଦିଅନ୍ତୁ । ନିଶ୍ଚିତ କରନ୍ତୁ ଯେ ସେ ଏକ ମାସ୍କ ପିନ୍ଧିବେ ଏବଂ ଉପରୋକ୍ତ ସମସ୍ତ ମୌଳିକ ସଂକ୍ରମଣ ନିୟନ୍ତ୍ରଣ ପଦକ୍ଷେପ ଗ୍ରହଣ କରିବେ ଏବଂ ଚାରିଆଡ଼େ ଘୁରିବାରୁ ଦୂରେଇ ରୁହନ୍ତୁ, ଯଥାସମ୍ଭବ ପୃଷ୍ଠକୁ ସ୍ପର୍ଶ କରନ୍ତୁ ନାହିଁ ଏବଂ ଜନଗହଳି ପୂର୍ଣ୍ଣ ସ୍ଥାନରୁ ଦୂରେଇ ରୁହନ୍ତୁ ।
4. ନିଶ୍ଚିତ କରନ୍ତୁ ଯେ ଯାତ୍ରା କରୁଥିବା ସମୟରେ କିମ୍ବା ଅସ୍ଥାୟୀ କାର୍ଯ୍ୟରେ ଥିବା କର୍ମଚାରୀମାନେ ଯଦି ଅସୁସ୍ଥ ହୁଅନ୍ତି ସେମାନେ ଯେପରି ବୁଝନ୍ତି ଯେ ସେମାନଙ୍କର ସୁପରଭାଇଜରଙ୍କୁ ଜଣାଇବା ଉଚିତ୍ ଏବଂ ଆବଶ୍ୟକ ସ୍ଥଳେ ତୁରନ୍ତ ପରାମର୍ଶ ପାଇଁ ସ୍ୱାସ୍ଥ୍ୟ ସେବା ପ୍ରଦାନକାରୀଙ୍କୁ ଡାକିବା ଉଚିତ୍ ।

କାଫେଟେରିଆ : ସାମାଜିକ ଦୂରତା ଏବଂ ସ୍ୱଚ୍ଛତା ପଦକ୍ଷେପ

1. ଆବର୍ଣ୍ଣରେ, କାଫେଟେରିଆଗୁଡ଼ିକ ବନ୍ଦ କରାଯିବା ଉଚିତ୍ ଏବଂ ପ୍ୟାକ୍ ହୋଇଥିବା ମଧ୍ୟାହ୍ନ ଭୋଜନ ଉପଲବ୍ଧ କରାଯିବା ଉଚିତ୍ କିମ୍ବା କର୍ମଚାରୀମାନେ ନିଜ ଖାଦ୍ୟ ବହନ କରିବାକୁ ଏବଂ ସେମାନଙ୍କ ଡେସ୍କରେ ଖାଇବାକୁ ଉତ୍ସାହିତ କରାଯିବା ଉଚିତ୍ ।



2. ଯଦି ଏହା ସମ୍ଭବ ନୁହେଁ, ସ୍ୱୟଂ ସେବା ବନ୍ଦ କରନ୍ତୁ ।
3. ଯଦି ସମ୍ଭବ, ଥରେ ବ୍ୟବହାର ଯୋଗ୍ୟ କଟଲିରି ଏବଂ କ୍ରୋକେରି ବ୍ୟବହାର କରନ୍ତୁ । ଯଦି ବାସନଗୁଡ଼ିକ ପୁନଃବ୍ୟବହାର କରାଯାଏ, ଶ୍ରମିକମାନଙ୍କୁ ସେମାନଙ୍କର ବାସନ ଧୋଇବାକୁ କୁହନ୍ତୁ ।
4. ଭୋଜନ ସମୟକୁ ଅଟକାନ୍ତୁ ଏବଂ ଶ୍ରମିକ ଏବଂ ଟେବୁଲ ମଧ୍ୟରେ ଶାରୀରିକ ଦୂରତା ନିଶ୍ଚିତ କରନ୍ତୁ ।
5. ଗୋଷ୍ଠୀରେ ଖାଇବା ଏବଂ ଖାଦ୍ୟ ଏବଂ ବାସନ ବାଣ୍ଟିବାକୁ ବାରଣ କରନ୍ତୁ ।
6. କାଫେଟେରିଆ ଖାଦ୍ୟ ନିୟନ୍ତ୍ରକମାନେ ବାରମ୍ବାର ନିଜ ହାତକୁ ପରିଷ୍କାର କରିବା ଉଚିତ୍ ଏବଂ ମାସ୍କ ପିନ୍ଧିବା ଜରୁରୀ ।
7. ଭୋଜନ କ୍ଷେତ୍ରକୁ ସଫା ରଖନ୍ତୁ ଏବଂ ଏହାକୁ ପ୍ରତିଦିନ ଅତି କମରେ ଦୁଇଥର ପରିଷ୍କାର କରନ୍ତୁ ।

ଶ୍ରମିକମାନଙ୍କ ରହିବା ଏବଂ ପରିବହନ: ଗୃହ ଦ୍ୱାରା ବନ୍ଦ; ସୁରକ୍ଷିତ ପରିବହନ

1. ଯେଉଁଠାରେ ସମ୍ଭବ, ଶ୍ରମିକମାନଙ୍କୁ କାରଖାନା କ୍ୟାମ୍ପସରେ ରହିବାକୁ କିମ୍ବା ପାଖରେ ରଖିବାକୁ ବ୍ୟବସ୍ଥା କର ।



2. ସମ୍ଭବ ହେଲେ କର୍ମଚାରୀଙ୍କ ଘରୁ କାର୍ଯ୍ୟକୁ ପରିବହନ ବ୍ୟବସ୍ଥା କରନ୍ତୁ ।
3. ଡ୍ରାଇଭରମାନେ ମାସ୍କ ପିନ୍ଧିବା ଉଚିତ୍ ଏବଂ ଲକ୍ଷଣ ପାଇଁ ଯାଞ୍ଚ କରାଯିବା ଉଚିତ୍ ।
4. ଯାନରେ ସାମାଜିକ ଦୂରତା ନିୟମ ପାଳନ କରାଯିବା ଆବଶ୍ୟକ ।

5. ଜନସାଧାରଣ ପରିବହନ ଏଡ଼ାଇବାକୁ ଶ୍ରମିକମାନଙ୍କୁ ଉତ୍ସାହିତ କରନ୍ତୁ ଏବଂ କାର୍ଯ୍ୟ କରିବାକୁ ଚାଲି କିମ୍ବା ସାଇକେଲ ଚଲାଇ ଯିବାକୁ ଶ୍ରମିକମାନଙ୍କୁ ଉତ୍ସାହିତ କରନ୍ତୁ ।
6. ସାଧାରଣ ପରିବହନ ବ୍ୟବହାର କରିବା ସମୟରେ ଶ୍ରମିକମାନଙ୍କୁ ମାସ୍କ ପିନ୍ଧିବାକୁ ଶିକ୍ଷା ଦିଅନ୍ତୁ ଏବଂ ବୋର୍ଡିଂ ପୂର୍ବରୁ ଏବଂ ଓହ୍ଲାଇବା ପରେ ସେମାନଙ୍କ ହାତକୁ ପରିଷ୍କାର କରନ୍ତୁ ।
7. କାର୍ ପୁଲ୍ ଏବଂ ଚାଉଫର୍ ମାନଙ୍କୁ ନିରୁତ୍ସାହିତ କରନ୍ତୁ । ଶ୍ରମିକମାନଙ୍କୁ ବିରତି ସମୟରେ ବାହାରକୁ ଯିବାକୁ ବାରଣ କରନ୍ତୁ ।

ମାନବ ସମ୍ବଳ: ଆବାସିକ ନୀତି; ଶ୍ରମିକମାନଙ୍କ ସୁରକ୍ଷା ଏବଂ ଶିକ୍ଷା ପ୍ରାଥମିକ ଚିନ୍ତା

1. ସମସ୍ତଙ୍କ ପାଇଁ ନିରାପତ୍ତା ପାଇଁ ମୂଳ ଚିକିତ୍ସାଧାରୀଙ୍କୁ ପ୍ରତିଫଳିତ କରିବାକୁ HR ନୀତିରେ ପରିବର୍ତ୍ତନ କରନ୍ତୁ । ସମସ୍ତଙ୍କ ପାଇଁ ସ୍ୱାସ୍ଥ୍ୟ କଭର ପ୍ରଦାନ କରନ୍ତୁ, ଏହା E S I C କଭର ହେଉ କିମ୍ବା ବେସରକାରୀ ମେଡିକାଲ ପଲିସି ହେଉ ।
2. ନିକଟସ୍ଥ ମେଡିକାଲ ପ୍ରାକ୍ଟିସନର୍ କିମ୍ବା ହସ୍ପିଟାଲ୍ ସହିତ ଟାଇ ଅପ କରନ୍ତୁ ।
3. କୋଭିଡ୍-19 ସହିତ ଏକ ସ୍ୱତନ୍ତ୍ର ଛୁଟି ନୀତି ପ୍ରସ୍ତୁତ କରନ୍ତୁ ।
4. ଯେଉଁଠାରେ ସମ୍ଭବ, କର୍ମଚାରୀଙ୍କ ଆଚରଣକୁ ଦେଖିବା ପାଇଁ ଦୋକାନ ମହଲା ଏବଂ ଅନ୍ୟାନ୍ୟ ଅଞ୍ଚଳରେ ସିସିଟିଭି କ୍ୟାମେରା ଲଗାନ୍ତୁ । ଯେଉଁମାନେ ଅଲସୁଆ କିମ୍ବା ଅସାବଧାନ, ସେମାନଙ୍କୁ ଯାଞ୍ଚ କରନ୍ତୁ । ଚେତାବନୀ ସତ୍ତ୍ୱେ, କୌଣସି କର୍ମଚାରୀ ଯଦି ବାରମ୍ବାର ସାମାଜିକ ଦୂରତା ଏବଂ ସ୍ୱଚ୍ଛତା ଅଭ୍ୟାସକୁ ପାଳନ ନକରନ୍ତି, ତାଙ୍କ ବାର୍ଷିକ ମୂଲ୍ୟାଙ୍କନରେ ପ୍ରତିଫଳିତ ହେବା ଉଚିତ ।
5. ଶ୍ରମିକମାନଙ୍କୁ ଅତ୍ୟାଧୁନିକ ଶିକ୍ଷା ଏବଂ କୋଭିଡ୍-19 ଲକ୍ଷଣ, ବିପଦ କାରଣ ଏବଂ ପ୍ରତିରକ୍ଷା ଆଚରଣ ଉପରେ ତାଲିମ ପ୍ରଦାନ କରନ୍ତୁ । ତାଲିମ ସାମଗ୍ରୀ ବୁଝିବା ସହଜ ହେବା ଉଚିତ ଏବଂ ସ୍ଥାନୀୟ ଭାଷାରେ ଉପଲବ୍ଧ ହେବା ଉଚିତ । କୋଭିଡ୍-19 ସାକ୍ଷରତା ବିସ୍ତାର ପାଇଁ ପୋଷ୍ଟର, କଥାବାଚନା, ଉପସ୍ଥାପନା ଏବଂ ଅଡିଓ-ଭିଡିଓ ଆଲ୍ ସାହାଯ୍ୟ ବ୍ୟବହାର କରାଯାଇପାରିବ । PA ସିଷ୍ଟମ୍ ଦ୍ୱାରା ବାରମ୍ବାର ଘୋଷଣା, ନିୟମିତ ଡ୍ରଲ୍ ଏବଂ ଇଣ୍ଟରାକ୍ଟିଭ୍ ଟ୍ରେନିଂ ସେସନ୍ ଦ୍ୱାରା ସେମାନଙ୍କୁ ନିୟମିତ ସମ୍ମତ କର । ସରକାରୀ ହେଲ୍ଥଲାଇନ ନମ୍ବର ଏବଂ ନିକଟସ୍ଥ ସରକାରୀ/ବେସରକାରୀ କ୍ଲିନିକ୍ ଏବଂ ଡାକ୍ତରଖାନାର ଠିକଣା ଏବଂ ଯୋଗାଯୋଗ ନମ୍ବର ପ୍ରଦର୍ଶନ କରନ୍ତୁ ।
6. କୋଭିଡ୍-19 ବିଭିନ୍ନ ଚିକିତ୍ସାଧାରୀ ସହିତ ଜଡିତ, ଯେପରିକି ଅସୁସ୍ଥ ହୋଇ ମୃତ୍ୟୁ ହେବାର ଭୟ, ସାମାଜିକ ଭାବରେ ବାଦ ଦିଆଯିବା, ଜୀବିକା ହରାଇବା, ଘରୋଇ ସମସ୍ୟା କିମ୍ବା ଶୋକାକୁଳତା । ଅଡିଓ-ଭିଡିଓ ଆଲ୍ ଏବଂ ସୋସିଆଲ୍ ମିଡିଆରୁ ଅତ୍ୟଧିକ, ସମ୍ଭାବ୍ୟ ଉଦାସୀନ ସୂଚନା ଓଭରଲୋଡ୍ ମଧ୍ୟ ଅଛି । ତେଣୁ ଚିନ୍ତା ଏବଂ ଉଦାସୀନତା ସାଧାରଣ ଅଟେ । ସମସ୍ତ ଶ୍ରମିକଙ୍କ ପାଇଁ ମାନସିକ ସହାୟତା ଉପଲବ୍ଧ ହେବା ଉଚିତ । ଏକ ଖୋଲା, ଯୋଗାଯୋଗୀ ଏବଂ ଦୟାଳୁ ନେତୃତ୍ୱ ଏକ ସଂସ୍କୃତି ସ୍ଥିର କରନ୍ତୁ ଏବଂ ଆବଶ୍ୟକ ସ୍ଥଳେ ଚିକିତ୍ସା ଧ୍ୟାନକୁ ସୁଗମ କରନ୍ତୁ । ମିଡିଆ ବ୍ୟବହାରକୁ ସୀମିତ କରିବାକୁ ଶ୍ରମିକମାନଙ୍କୁ ଅନୁରୋଧ ।
7. ସମସ୍ତ ଶ୍ରମିକଙ୍କୁ ଦିନ ସମୟରେ ସେ ଦେଖୁଥିବା ଶ୍ରମିକ କିମ୍ବା ଲୋକଙ୍କ ଯୋଗାଯୋଗ ଲଗ୍ ପ୍ରସ୍ତୁତ କରିବାକୁ କୁହନ୍ତୁ ଏବଂ ଦିନ ଶେଷରେ ଏହାକୁ ସୁପରଭାଇଜରଙ୍କୁ ଦିଅନ୍ତୁ । ଅସୁସ୍ଥତା ହେଲେ ଏହା ଯୋଗାଯୋଗ ଅନୁସନ୍ଧାନରେ ସାହାଯ୍ୟ କରିବ ।
8. ଗମ୍ଭୀର କୋଭିଡ୍-19 ହେବାର ଆଶଙ୍କା ଥିବା ଶ୍ରମିକ (ଉପରୋକ୍ତ 'କୋଭିଡ୍-19' କୁ ଅନୁସରଣ କରନ୍ତୁ), ଛୋଟ ପିଲା ଥିବା ମା ଏବଂ ମାତୃତ୍ୱ ଆଶା ଥିବା ମା ମାନଙ୍କର ଏକ ତାଲିକା ପ୍ରସ୍ତୁତ କରନ୍ତୁ । ନିଶ୍ଚିତ କରନ୍ତୁ ଯେ ସେମାନେ ସମସ୍ତ ସତର୍କତା ଅନୁସରଣ କରୁଛନ୍ତି । ସେମାନଙ୍କୁ ଅତି ନିକଟରୁ ନଜର ରଖନ୍ତୁ । ଯେଉଁଠାରେ ସମ୍ଭବ ସେମାନଙ୍କୁ ନମନୀୟ କାର୍ଯ୍ୟ ବିକଳ୍ପ

ପ୍ରଦାନ କରନ୍ତୁ । ସେମାନଙ୍କ ପାଇଁ ପ୍ରକ୍ରିୟା ଏବଂ କର୍ତ୍ତବ୍ୟ ଏପରି ଭାବରେ ପ୍ରସ୍ତୁତ କରନ୍ତୁ ଯାହା ଦ୍ୱାରା ସେମାନେ ଲୋକମାନଙ୍କୁ ଭେଟିବାକୁ ଏଡ଼ାନ୍ତି । ସେମାନଙ୍କ ଉପସ୍ଥିତି ବିଷୟରେ ବିଶେଷ ଭାବରେ ନମନୀୟ ହୁଅନ୍ତୁ ।

9. କର୍ମକ୍ଷେତ୍ରରେ ଗୁମ୍ଫା, ତମାଖୁ, ପାନ ମସାଲା ଏବଂ ସିଗାରେଟ୍ ବ୍ୟବହାର ଉପରେ ପ୍ରତିବନ୍ଧକ ଲଗାନ୍ତୁ । ଛେପ ପକାଇବାକୁ ବାରଣ କରନ୍ତୁ କାରଣ ଏହା ରୋଗ ସଂକ୍ରମଣକୁ ବୃଦ୍ଧି କରାଇପାରେ । ଯେ କୌଣସି ସିଗାରେଟ୍ ବିରତି ଉପରେ ପ୍ରତିବନ୍ଧକ ଲଗାନ୍ତୁ କାରଣ ସେମାନେ ସାମାଜିକ-ଦୂରତା ବ୍ୟାଘାତକାରୀ ।

10. ସମୟ ସହିତ, ଏହି ରୋଗର ଅତ୍ୟଧିକ ଗଣମାଧ୍ୟମ କଭରେଜ୍ ଏବଂ ଦୈନିକ ମୃତ୍ୟୁ ଗଣନା ପ୍ରଦର୍ଶନ ଦ୍ୱାରା ଲୋକଙ୍କ ମଧ୍ୟରେ ସଂକ୍ରମଣ ଧରିବା ଏବଂ ଏହାର ପରିଣାମବିଷୟରେ ଏକ ଆଶଙ୍କା ଦେଖାଦେଇଛି । ଏହାଦ୍ୱାରା କୋଭିଡ୍-19 ଥିବା



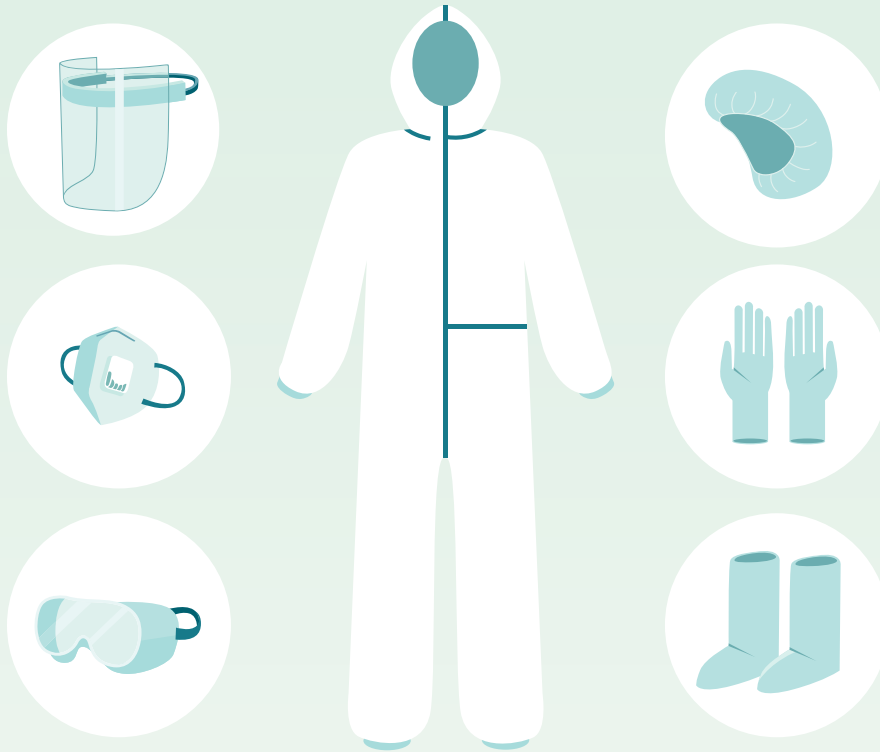
ଲୋକମାନେ ସମ୍ପ୍ରଦାୟରେ କଳଙ୍କିତ ହୋଇଥାନ୍ତି । ସମସ୍ତ ଶିକ୍ଷାଗତ ଏବଂ ତାଲିମ ପ୍ରୋଗ୍ରାମଗୁଡ଼ିକ ବିଶେଷ ଭାବରେ ଏହି ରୋଗୀମାନଙ୍କୁ ସହାନୁଭୂତି ସହିତ ଚିକିତ୍ସା କରାଯିବା ଆବଶ୍ୟକ ଏବଂ ସମାଜର ଆବଶ୍ୟକତା ଉପରେ ସେମାନଙ୍କୁ ସାହାଯ୍ୟ କରିବା ଆବଶ୍ୟକ ।

11. ମହାମାରୀ ସମୟ ମଧ୍ୟରେ ଏକ ସମୟରେ, ଲୋକମାନଙ୍କ ଦ୍ୱାରା ପରିସ୍ଥିତିକୁ ବିପଦମୁକ୍ତ କରିବାର ପ୍ରବୃତ୍ତି ଅଛି । ଏଥିରୁ ରକ୍ଷା କରନ୍ତୁ ଏବଂ ବାରମ୍ବାର ତାଲିମ ପ୍ରୋଗ୍ରାମ ଦ୍ୱାରା ସଂକ୍ରମଣ ନିୟନ୍ତ୍ରଣର ବାର୍ତ୍ତାକୁ ଦୃଢ଼ କରନ୍ତୁ ।

12. ଆରୋଗ୍ୟ ସେଟୁ ପ୍ରୟୋଗକୁ ବାଧ୍ୟତାମୂଳକ କରନ୍ତୁ ।

13. ଟେଲିଫୋନ୍ କିମ୍ବା ଇଣ୍ଟରନେଟ୍ ପ୍ରୟୋଗ ସାହାଯ୍ୟରେ ଶ୍ରମିକ, ସୁପରଭାଇଜର ଏବଂ ମ୍ୟାନେଜରଙ୍କ ମଧ୍ୟରେ ଯୋଗାଯୋଗକୁ ସହଜ କରନ୍ତୁ ଯାହା ରୋଗ ବିଷୟରେ ଜଣାଇବା ପାଇଁ କିମ୍ବା ଏକ୍ସପୋଜର ଏବଂ ବନ୍ଦ ବିଷୟରେ କର୍ମଚାରୀମାନଙ୍କୁ ଜଣାଇବା ପାଇଁ ମଧ୍ୟ ବ୍ୟବହାର କରାଯାଇପାରିବ ।

ବ୍ୟକ୍ତିଗତ ସୁରକ୍ଷା ଉପକରଣ (PPE)



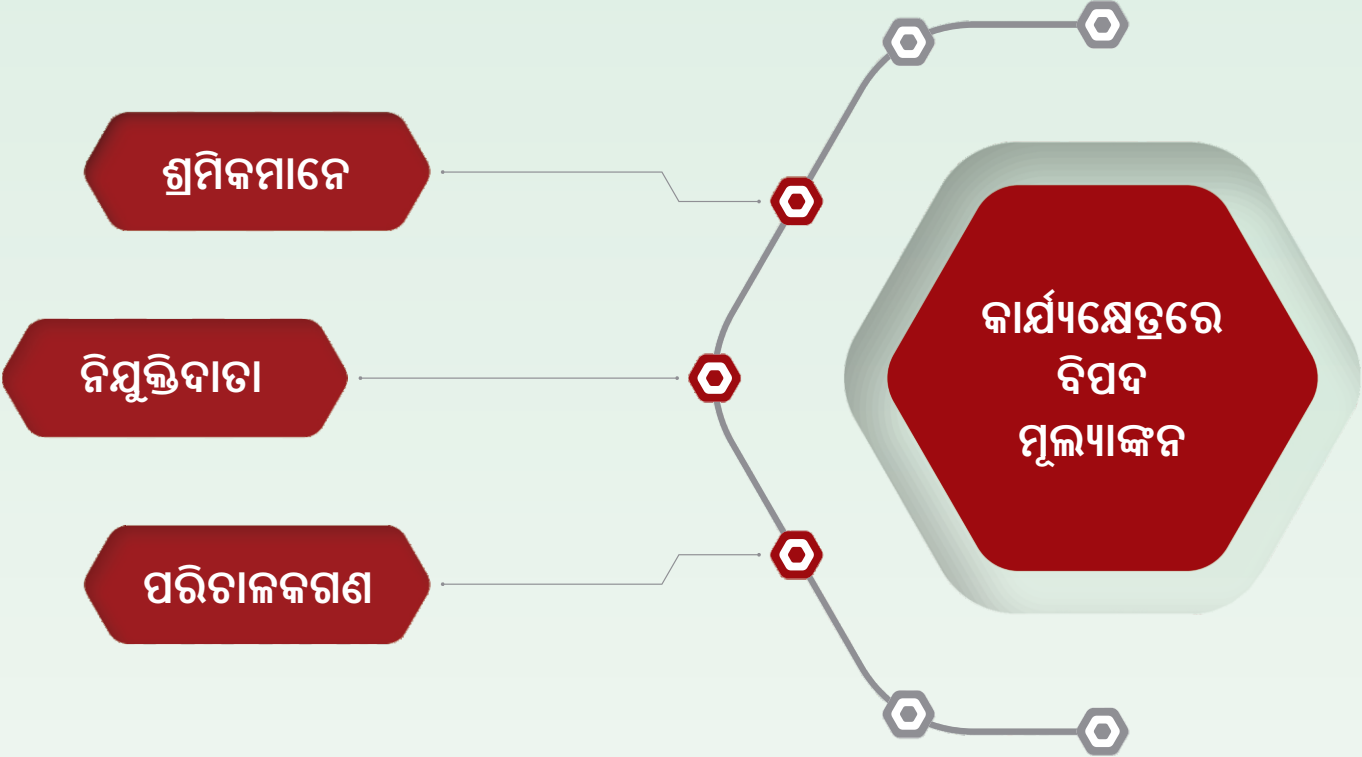
ଯେତେବେଳେ SARS-CoV-2 ର ଏକ୍ସପୋଜରକୁ କମ୍ କରିବାରେ ଇଞ୍ଜିନିୟରିଂ ଏବଂ ପ୍ରଶାସନିକ ନିୟନ୍ତ୍ରଣ ଅଧିକ ପ୍ରଭାବଶାଳୀ ବୋଲି ବିବେଚନା କରାଯାଏ, କୋଭିଡ୍-19 ସୃଷ୍ଟି କରୁଥିବା କାରୋନା ଜୀବାଣୁ, ନିର୍ଦ୍ଦିଷ୍ଟ ଏକ୍ସପୋଜରକୁ ରୋକିବା ପାଇଁ PPE ମଧ୍ୟ ଆବଶ୍ୟକ ହୋଇପାରେ । ସଠିକ୍ ଭାବରେ PPE ବ୍ୟବହାର କରିବା ଦ୍ୱାରା କିଛି ଏକ୍ସପୋଜର ରୋକିବାରେ ସାହାଯ୍ୟ କରିଥାଏ, ଏହା ଉପରେ ବର୍ତ୍ତତ ଅନ୍ୟ ପ୍ରତିରୋଧ କୌଶଳର ସ୍ଥାନ ନେବା ଉଚିତ୍ ନୁହେଁ । ନିୟୁକ୍ତିବାତାମାନେ ଶ୍ରମିକମାନଙ୍କୁ ସେମାନଙ୍କର କାର୍ଯ୍ୟ କରିବା ସମୟରେ ସୁରକ୍ଷିତ ରଖିବା ପାଇଁ PPE ଯୋଗାଇବାକୁ ବାଧ୍ୟ ଅଟନ୍ତି । PPE ର ଉଦାହରଣ ମଧ୍ୟରେ ଗ୍ଲୋଭ୍, ଗଗଲ୍, ଫେସ୍ ଶିଲ୍ଡ, ଗାଉନ୍, ସର୍ଜିକାଲ୍ (ଡିନୋଟି ପ୍ଲାଇ) ମାସ୍କ ଏବଂ N95, FFP2, KN95 ପରି ଶ୍ୱାସକ୍ରିୟା ମାସ୍କ ଅନ୍ତର୍ଭୁକ୍ତ । ସୁପାରିଶ କରାଯାଇଥିବା PPE ବିଷୟରେ ଅଦ୍ୟତନ ପାଇଁ ସ୍ୱାସ୍ଥ୍ୟ ଏବଂ ପରିବାର କଲ୍ୟାଣ ମନ୍ତ୍ରାଳୟ, ରାଜ୍ୟ ସରକାର, ASSOCHAM, FICCI, CII, PHDCCI ଏବଂ NASSCOM ଇତ୍ୟାଦି ୱେବସାଇଟ୍ ଯାଞ୍ଚ କରନ୍ତୁ । ସମସ୍ତ ପ୍ରକାର PPE ଏହି ପ୍ରକାର ହେବା ଜରୁରୀ:

- କ) ଶ୍ରମିକଙ୍କ ବିପଦ ଉପରେ ଆଧାର କରି ମନୋନୀତ ।
- ଖ) କ୍ରମାଗତ ଭାବରେ ପିନ୍ଧାଯାଏ ।
- ଗ) ଆବଶ୍ୟକ ଅନୁଯାୟୀ ନିୟମିତ ଯାଞ୍ଚ, ରକ୍ଷଣାବେକ୍ଷଣ ଏବଂ ସ୍ଥାନାନ୍ତରିତ ।
- ଘ) ରୋଗର ବିସ୍ତାରକୁ ଏଡାଇବା ପାଇଁ ପ୍ରୋଟୋକଲ୍ ଅନୁଯାୟୀ ସଠିକ୍ ଭାବରେ ପିନ୍ଧାଯାଇଥିବା, ଅପସାରିତ, ପରିମଳ ଏବଂ ସଂରକ୍ଷଣ/ବିସର୍ଜନ ।

ଆବଶ୍ୟକ କରୁଥିବା PPE ପ୍ରକାରଗୁଡ଼ିକ କାର୍ଯ୍ୟ କରିବା ସମୟରେ ଜୀବାଣୁ ସଂକ୍ରମିତ ହେବାର ଆଶଙ୍କା ଏବଂ କାର୍ଯ୍ୟଗୁଡ଼ିକ ଯାହା ଏକ୍ସପୋଜର ହୋଇପାରେ ।

ବିପଦ ମୂଲ୍ୟାଙ୍କନ

ଜୀବାଣୁକୁ ପ୍ରଭାବଶାଳୀ ଭାବରେ ମୁକାବିଲା କରିବା ପାଇଁ କାର୍ଯ୍ୟକ୍ଷେତ୍ରର ପରିବେଶର ବିପଦ ମୂଲ୍ୟାଙ୍କନ ।



ନିୟୁକ୍ତିଦାତା ଏବଂ ପରିଚାଳକମାନେ, ଶ୍ରମିକମାନଙ୍କ ପରାମର୍ଶରେ, କୋଭିଡ୍-19 ର କାର୍ଯ୍ୟ ସମ୍ବନ୍ଧୀୟ ଏକ୍ସପୋଜର ପାଇଁ ବିପଦ ମୂଲ୍ୟାଙ୍କନକୁ ନିୟମିତ ଭାବରେ ଅଦ୍ୟତନ କରିବା ଉଚିତ ଏବଂ ଏକ୍ସପୋଜର ବିପଦ ଉପରେ ନିର୍ଭର କରି ଶ୍ରମିକମାନଙ୍କୁ ଶ୍ରେଣୀଭୁକ୍ତ କରିବା ଉଚିତ ।

ନିମ୍ନ ଏକ୍ସପୋଜର ବିପଦ : ଚାକିରିରେ ଏକ୍ସପୋଜରର କମ୍ ବିପଦ ଅଛି ଯାହା ଅନ୍ୟ ସହକର୍ମୀ, ଗ୍ରାହକ, କଣ୍ଟ୍ରାକ୍ଟର, ଯୋଗାଣକାରୀ ଏବଂ ଜନସାଧାରଣଙ୍କ ସହିତ ବାରମ୍ବାର, ଘନିଷ୍ଠ ସମ୍ପର୍କ ଆବଶ୍ୟକ କରେ ନାହିଁ । ଉଦାହରଣଗୁଡ଼ିକ ଦୂର ସେବା (ଯଥା ଘରୁ କାମ କରିବା) ଏବଂ ଟେଲି ସେବା ପ୍ରଦାନ କରୁଥିବା ଶ୍ରମିକ କିମ୍ବା ଯେଉଁମାନଙ୍କର ଚାକିରି ସର୍ବନିମ୍ନ ଯୋଗାଯୋଗ ଆବଶ୍ୟକ କରେ ।

ମଧ୍ୟ ଏକ୍ସପୋଜର ବିପଦ : ଏହି ବିପଦ ସ୍ତର ଶ୍ରମିକମାନଙ୍କ ପାଇଁ ପ୍ରମୁଖ୍ୟ ହୋଇପାରେ, ଯେଉଁମାନେ ସହକର୍ମୀମାନଙ୍କ କିମ୍ବା ଗ୍ରାହକ, କଣ୍ଟ୍ରାକ୍ଟର ଏବଂ ଜନସାଧାରଣଙ୍କ ସହିତ ବାରମ୍ବାର ଏବଂ ଘନିଷ୍ଠ ସମ୍ପର୍କ ରଖନ୍ତି କିମ୍ବା କର୍ମକ୍ଷେତ୍ରରେ ଅତି କମରେ 2 ମିଟର ଶାରୀରିକ ଦୂରତା ପାଳନ କରିବା କଷ୍ଟସାଧ୍ୟ ହୋଇପାରେ । ବଜାର, ବସ୍ ଷ୍ଟେସନ୍, ସାଧାରଣ ପରିବହନ, ବିଦ୍ୟାଳୟ, ନିର୍ମାଣ, ହୋଟେଲ ଏବଂ ରେଷ୍ଟୁରାଣ୍ଟ, ପୋଲିସ୍ ଏବଂ ସୁରକ୍ଷା ଇତ୍ୟାଦିରେ ଏହା ମଧ୍ୟ ଅନ୍ତର୍ଭୁକ୍ତ ।

ଉଚ୍ଚ ଏକ୍ସପୋଜର ବିପଦ : ଉଚ୍ଚ ବିପଦ କେବଳ ସେହିଠାରେ ଜଡ଼ିତ ଯେଉଁଠାରେ କୋଭିଡ୍-19 ଥିବା କିମ୍ବା ସମ୍ଭାବନା ଥିବା ଲୋକଙ୍କ ସହିତ ଘନିଷ୍ଠ ସମ୍ପର୍କ ରହିଥାଏ, ଏବଂ ସଂକ୍ରମିତ ବସ୍ତୁ ଏବଂ ପୃଷ୍ଠଗୁଡ଼ିକ ସହିତ ମଧ୍ୟ ସମ୍ପର୍କ ରହିଥାଏ । ଉଦାହରଣ ସ୍ୱରୂପ ସ୍ୱାସ୍ଥ୍ୟସେବା, ଡାକ୍ତରୀ ଲାବୋରେଟୋରୀ ଏବଂ ମର୍ଗ କର୍ମଚାରୀ, ଯେଉଁ ଶ୍ରମିକମାନେ କୋଭିଡ୍-19 ଥିବା ସନ୍ଦେହ କରୁଥିବା ଲୋକଙ୍କୁ ପରିବହନ କରନ୍ତି ସେହିପରି ଯେଉଁମାନେ ମଧ୍ୟ ସେମାନଙ୍କୁ ସେବା ଯୋଗାଇଛନ୍ତି, ଯେପରିକି ଘରୋଇ ଶ୍ରମିକ, ବ୍ୟକ୍ତିଗତ ପରିବହନ ଏବଂ ଘରୋଇ ବିତରଣ ପ୍ରଦାନକାରୀ ଏବଂ ପ୍ଲମ୍ବର, କାର୍ପେଟର ଏବଂ ଇଲେକ୍ଟ୍ରିକାଲ୍ ଇତ୍ୟାଦି ଯେଉଁମାନେ କୋଭିଡ୍-19 ଥିବା ଲୋକଙ୍କ ଘରେ ସେବା ଯୋଗାଇଥାନ୍ତି ।

ବିପଦ ହ୍ରାସ ପାଇଁ କ୍ରିୟା ବିନ୍ଦୁ

ନିମ୍ନ ଏକ୍ସପୋଜର ବିପଦ : ସ୍ୱଚ୍ଛ ଏକ୍ସପୋଜର ବିପଦ ଗୋଷ୍ଠୀର ଶ୍ରମିକମାନଙ୍କ ପାଇଁ ଅତିରିକ୍ତ PPE ସୁପାରିଶ କରାଯାଏ ନାହିଁ | ଏହି ଶ୍ରମିକମାନେ ଫେସ୍ ମାସ୍କ ବ୍ୟବହାର କରିବା ଏବଂ ସାଧାରଣ ନିର୍ଦ୍ଦେଶାବଳୀ ଏବଂ ମୌଳିକ ସଂକ୍ରମଣ ନିୟନ୍ତ୍ରଣ ପଦ୍ଧତି ଅନୁସରଣ କରିବା ଉଚିତ୍ |

ମଧ୍ୟ ଏକ୍ସପୋଜର ବିପଦ : ଯେ କୌଣସି କାର୍ଯ୍ୟକଳାପକୁ ସ୍ଥଗିତ ରଖିବାକୁ ଚିନ୍ତା କର ଯେଉଁଠାରେ ଅତି କମରେ 2 ମିଟର ଶାରୀରିକ ଦୂରତା କାର୍ଯ୍ୟକାରୀ ହୋଇପାରିବ ନାହିଁ | ଯଦି ଏହା ସମ୍ଭବ ନୁହେଁ, ସେହି ଅଞ୍ଚଳକୁ ପ୍ରବେଶକୁ ସୀମିତ / ପ୍ରତିବନ୍ଧକ କରନ୍ତୁ, କାର୍ଯ୍ୟକଳାପ ଅଟକାନ୍ତୁ, ମୁହଁକୁ ମୁହଁ ଏବଂ ଚର୍ମକୁ ଚର୍ମ ସମ୍ପର୍କ କମ୍ କରନ୍ତୁ, ଶ୍ରମିକମାନଙ୍କୁ ପାର୍ଶ୍ୱକୁ ପାର୍ଶ୍ୱ ରଖନ୍ତୁ କିମ୍ବା ପରସ୍ପରଠାରୁ ଦୂରେଇ ରଖନ୍ତୁ, ସମାନ କର୍ମଚାରୀଙ୍କୁ ସମାନ ସିଫ୍ଟ ଦଳରେ ନିୟୁକ୍ତ କରନ୍ତୁ, ନିୟମିତ ପାରସ୍ପରିକ କଥାବାର୍ତ୍ତାର ସମସ୍ତ ସ୍ଥାନରେ ପ୍ଲେକ୍ସିଗ୍ଲାସ୍ / ସ୍ପ୍ଲଟ୍ ପ୍ଲ୍ୟାଷ୍ଟିକ୍ ପ୍ରତିବନ୍ଧକଗୁଡ଼ିକ ଛିଙ୍କି ଗାର୍ଡ ଭାବରେ ସଂସ୍ଥାପନ କରନ୍ତୁ (ପୁନର୍ବ୍ୟବହାର ଯୋଗ୍ୟ ଫେସ୍ ଶିଲ୍ଡ ପ୍ରଦାନ କରନ୍ତୁ ଯେଉଁଠାରେ ଏହା ସମ୍ଭବ ନୁହେଁ) ଏବଂ ସେମାନଙ୍କୁ ନିୟମିତ ଭାବରେ 60% ଇଥର୍ଲ୍ ଆଲକୋହଲ୍ ସହିତ ପରିଷ୍କାର କରନ୍ତୁ | ବିନା ବାୟୁ ପୁନରୁତ୍ପାଦନ ପ୍ରାକୃତିକ ବାୟୁ ଚଳାଚଳ କିମ୍ବା ଯାନ୍ତ୍ରିକ ଭେଣ୍ଟିଲେସନ୍ ମାଧ୍ୟମରେ ଭେଣ୍ଟିଲେସନ୍ ବୃଦ୍ଧି କରନ୍ତୁ | ଏହି ଶ୍ରମିକମାନେ ଫେସ୍ ମାସ୍କ ବ୍ୟବହାର ଜାରି ରଖିବା ଏବଂ ବର୍ଦ୍ଧିତ ନିୟମିତ ହାତର ସ୍ପଷ୍ଟତା ସହିତ ସମସ୍ତ ମୌଳିକ ସଂକ୍ରମଣ ନିୟନ୍ତ୍ରଣ ପଦ୍ଧତି ଅନୁସରଣ କରିବା ଉଚିତ୍, ବିଶେଷକରି ଆବଦ୍ଧ ଯନ୍ତ୍ରପାତି, ଯାନବାହାନ, ସୀମିତ ସ୍ଥାନ ପ୍ରବେଶ କରିବା ପୂର୍ବରୁ ଏବଂ PPE ଲଗାଇବା ଏବଂ କାଢ଼ିବା ପୂର୍ବରୁ | ମଧ୍ୟ ଏକ୍ସପୋଜର ବିପଦ ଥିବା ଶ୍ରମିକମାନେ ବିପଦର ମୂଲ୍ୟାଙ୍କନ ଏବଂ ଏକ୍ସପୋଜର ପ୍ରକାର ଉପରେ ନିର୍ଭର କରି ଗ୍ଲୋଭସ୍, ଗାଉନ୍, ଫେସ୍ ମାସ୍କ, ଫେସ୍ ଶିଲ୍ଡ କିମ୍ବା ଗଗଲ୍ସ କିଛି ମିଶ୍ରଣ ପିନ୍ଧିବା ଆବଶ୍ୟକ କରିପାରନ୍ତି | ପ୍ରୋଟୋକଲ ଅନୁଯାୟୀ PPE ବ୍ୟବହାର କରିବାକୁ ଶ୍ରମିକମାନଙ୍କୁ ତାଲିମ ଦିଆଯିବା ଆବଶ୍ୟକ |

ମଧ୍ୟ ବିପଦରେ ଥିବା ଚାକିରି ପାଇଁ କାର୍ଯ୍ୟକ୍ଷେତ୍ରରେ ପ୍ରତିଦିନ ବ୍ୟବହୃତ ହେଉଥିବା ସମସ୍ତ କୋଠରୀ, ଖାଣରୁମ୍, ବସ୍ତୁ ଏବଂ ପୃଷ୍ଠଗୁଡ଼ିକର ସଫେଇ ଏବଂ ଡିଜେକ୍ସିଫିକେସନ୍ ଆବଶ୍ୟକ | ସଫେଇ ପ୍ରକ୍ରିୟା ସମୟରେ କର୍ମଚାରୀମାନଙ୍କୁ ଉପଯୁକ୍ତ ଫେସ୍ ମାସ୍କ, ଗଗଲ୍ସ, ଗ୍ଲୋଭସ୍ ଏବଂ କାର୍ଯ୍ୟ ପୋଷାକ ପିନ୍ଧିବା ପାଇଁ ତାଲିମ ଦିଆଯିବା ଉଚିତ୍ | ଯଦି ସମ୍ଭବ, କର୍ମକ୍ଷେତ୍ରରେ କାର୍ଯ୍ୟ ପୋଷାକ ବଦଳାଇବା ଏବଂ ଧୋଇବାକୁ ସଂଗଠିତ କରନ୍ତୁ |

ଉଚ୍ଚ ଏକ୍ସପୋଜର ବିପଦ : ଡାକ୍ତରଖାନା, ମର୍ଗ, ମେଡିକାଲ୍ ଲାବୋରେଟୋରୀ, ଆମ୍ବୁଲାନ୍ସ ଏବଂ ହର୍ସ୍ ଭ୍ୟାନ୍ ଇତ୍ୟାଦିରେ କାର୍ଯ୍ୟ କରୁଥିବା ଶ୍ରମିକମାନଙ୍କର ଏହା ଏକ ସ୍ୱତନ୍ତ୍ର ବର୍ଗ, ସେମାନେ ଉପରୋକ୍ତ ବର୍ଣ୍ଣନା ଅନୁଯାୟୀ ସାଧାରଣ ନିର୍ଦ୍ଦେଶାବଳୀ ଏବଂ ମୌଳିକ ସଂକ୍ରମଣ ନିୟନ୍ତ୍ରଣ ପଦ୍ଧତି ଅନୁସରଣ କରିବା ଉଚିତ୍ | ତଥାପି, ଏହି କାର୍ଯ୍ୟକ୍ଷେତ୍ରଗୁଡ଼ିକ ସ୍ୱତନ୍ତ୍ର ଇଞ୍ଜିନିୟରିଂ ଏବଂ ପ୍ରଶାସନିକ ନିୟନ୍ତ୍ରଣ ଆବଶ୍ୟକ କରେ ଏବଂ ସେମାନଙ୍କ ଭିତରେ କାମ କରୁଥିବା ଲୋକମାନେ ସେମାନଙ୍କର ସାଇଟ୍ ଏବଂ କାର୍ଯ୍ୟର ପ୍ରକୃତି ଉପରେ ନିର୍ଭର କରି ପର୍ଯ୍ୟାପ୍ତ PPE ବ୍ୟବହାର କରିବା ଆବଶ୍ୟକ କରନ୍ତି | ସେହି ନିର୍ଦ୍ଦେଶାବଳୀଗୁଡ଼ିକ ଏହି ଡକ୍ୟୁମେଣ୍ଟ୍ ପରିସର ବାହାରେ | Mohfw.gov.in ରେ ସମାନ ପାଇଁ ନିର୍ଦ୍ଦେଶାବଳୀ ଉପଲବ୍ଧ |

ଘରୋଇ ଶ୍ରମିକ, ବ୍ୟକ୍ତିଗତ ପରିବହନ ଏବଂ ହୋମ୍ ଡେଲିଭରି ପ୍ରଦାନକାରୀ ଏବଂ ପ୍ଲମ୍ବର ଏବଂ ଇଲେକ୍ଟ୍ରିସିଆନ ଇତ୍ୟାଦି ଯେଉଁମାନେ କୋଭିଡ୍-19 ଥିବା ଲୋକଙ୍କ ଘରେ ସେବା ଯୋଗାଇବାକୁ ପଡିବ ସେମାନଙ୍କୁ ସଠିକ୍ ଭାବରେ ତିନିଟି ପଲି (ଟ୍ରିପଲ୍ ଲେୟାର) ସର୍ଜିକାଲ୍ ମାସ୍କ / N95 ଶ୍ୱାସକ୍ରିୟା ମାସ୍କ, ଗ୍ଲୋଭସ୍, ଫେସ୍ ଶିଲ୍ଡ / ଗଗଲ୍ସ କିମ୍ବା ଗାଉନ୍ (ରୋଗୀ ସହିତ ଯୋଗାଯୋଗର ଅବଧି ଏବଂ ଘନିଷ୍ଠତା ଉପରେ ନିର୍ଭର କରେ) ପିନ୍ଧିବାକୁ ପଡିବ ଏବଂ ମୌଳିକ ସଂକ୍ରମଣ ନିୟନ୍ତ୍ରଣ ପଦ୍ଧତି ଅନୁସରଣ କରନ୍ତୁ |

ଗୁରୁତର ରୋଗ ହେବାର ଆଶଙ୍କା ଥିବା ଶ୍ରମିକମାନଙ୍କୁ ଅଧିକ ବିପଦ ଥିବା କାର୍ଯ୍ୟଗୁଡ଼ିକ ନ୍ୟସ୍ତ କରିବା ଏଡାନ୍ତୁ



କାର୍ଯ୍ୟକ୍ଷେତ୍ରରେ ଅସୁସ୍ଥତାର ପରିଚାଳନା

ନିଯୁକ୍ତିଦାତା / ସୁପରଭାଇଜର / ସହକର୍ମୀମାନେ କାର୍ଯ୍ୟକ୍ଷେତ୍ରରେ କୋଭିଡ୍-19 ର ଲକ୍ଷଣ ସହିତ ଶ୍ରମିକମାନଙ୍କୁ ତୁରନ୍ତ ଚିହ୍ନଟ ଏବଂ ପୃଥକ କରିବା ଜରୁରୀ | ଯଦି ସେ ମାସ୍କ ପିନ୍ଧନ୍ତି ନାହିଁ, ତୁରନ୍ତ ତାହା ପ୍ରଦାନ କରାଯିବ। ଉଚିତ | ଏପରି ଶ୍ରମିକଙ୍କୁ ଅଲଗା କରିବା ପାଇଁ ଏକ ଛୋଟ କବାଟ ସହିତ ଏକ ଭଲ ଭେଣ୍ଟିଲେଟେଡ୍ ରୁମ୍ ପରି ଏକ ବିଚ୍ଛିନ୍ନତା ସୁବିଧା ସୃଷ୍ଟି କରାଯାଇପାରେ, ଯେପର୍ଯ୍ୟନ୍ତ ସେ ଡାକ୍ତରୀ ଚିକିତ୍ସା ପାଇଁ ପଠାଯାଇ ନାହିଁ | ନଚେତ୍ ଶ୍ରମିକଙ୍କୁ ତୁରନ୍ତ ଅନ୍ୟମାନଙ୍କଠାରୁ ଦୂରରେ ଥିବା ଏକ ଖୋଲା ସ୍ଥାନକୁ ସ୍ଥାନାନ୍ତର କରାଯିବା ଉଚିତ୍ |

ଅଧିକାଂଶ କ୍ଷେତ୍ରରେ, ବ୍ୟବସ୍ଥାକୁ ବନ୍ଦ କରିବାର କୌଣସି ଆବଶ୍ୟକତା ନାହିଁ | ଏହାର ଝରକା ଓ କବାଟ ଖୋଲିବା ପରେ ରୋଗୀ ଦ୍ଵାରା ଦୀର୍ଘ ସମୟ ଧରି ବ୍ୟବହୃତ ହେଉଥିବା କୌଣସି ଅଞ୍ଚଳକୁ ବନ୍ଦ କରନ୍ତୁ | ସଫା କରିବା ଏବଂ ଡିଜେନିଫିକେସନ୍ କରିବା ପୂର୍ବରୁ 24 ଘଣ୍ଟା ଅପେକ୍ଷା କରନ୍ତୁ |

- ଡିଜେନିଫିକେସନ୍ କରିବା ପୂର୍ବରୁ ଅପରିଷ୍କାର ପୃଷ୍ଠଗୁଡ଼ିକୁ ସାବୁନ ଏବଂ ପାଣି ସହିତ ସଫା କରନ୍ତୁ |
- ସତେଜ ନିର୍ମିତ 1% ସୋଡିୟମ୍ ହାଇପୋକ୍ଲୋରାଇଟ୍ କିମ୍ବା 60% ଇଥର୍ଲ ଆଲକୋହଲ୍ ଦ୍ରବଣ ବ୍ୟବହାର କରନ୍ତୁ, ଯାହା ପୃଷ୍ଠ ଏବଂ ବସ୍ତୁ ପାଇଁ ଉପଯୁକ୍ତ |
- ସଫା କରୁଥିବା ଏବଂ ଡିଜେନିଫିକେସନ୍ କରୁଥିବା ବ୍ୟକ୍ତିଙ୍କ ଦ୍ଵାରା ମାସ୍କ, ଗ୍ଲୋଭସ୍, ଗଗଲ୍ / ଫେସ୍ ଶିଲ୍ଡ, ଗାଉନ୍ ଏବଂ ବୁଟ୍ ପିନ୍ଧିବା ଜରୁରୀ |

ନିର୍ଣ୍ଣୟ କରନ୍ତୁ କେଉଁ ଅନ୍ୟ କର୍ମଚାରୀମାନେ ଏକ୍ସପୋଜର ହୋଇଛନ୍ତି ଏବଂ ଅତିରିକ୍ତ ସତର୍କତା ଅବଲମ୍ବନ କରିବାକୁ ପଡିପାରେ |

- କାର୍ଯ୍ୟକ୍ଷେତ୍ରରେ କୋଭିଡ୍-19 ର ସମ୍ଭାବ୍ୟ ଏକ୍ସପୋଜର ବିଷୟରେ କର୍ମଚାରୀମାନଙ୍କୁ ଜଣାନ୍ତୁ କିନ୍ତୁ ଗୋପନୀୟତା ବଜାୟ ରଖନ୍ତୁ |
- ଯେଉଁ କର୍ମଚାରୀମାନେ ଫେସ୍ ମାସ୍କ ପିନ୍ଧନ୍ତି ନାହିଁ ଏବଂ ଦୀର୍ଘ / ପୁନରାବୃତ୍ତିରେ ଏପରି ବ୍ୟକ୍ତିଙ୍କ ସହିତ ଘନିଷ୍ଠ ସମ୍ପର୍କରେ ଥାନ୍ତି (ଅର୍ଥାତ୍ 2 ମିଟର ମଧ୍ୟରେ) ସେ ସମସ୍ତ କର୍ମଚାରୀଙ୍କୁ 14 ଦିନ ପର୍ଯ୍ୟନ୍ତ ଘରେ କ୍ୟାରେଣ୍ଟିନ୍ କରିବାକୁ, ଯଦି ସମ୍ଭବ ହେଲେ ଟେଲି-ୱାର୍କ, ଲକ୍ଷଣ ପାଇଁ ଆତ୍ମ-ମନିଟର ଏବଂ ରୋଗ ବିଷୟରେ ଜଣାଇବାକୁ ନିର୍ଦ୍ଦେଶ ଦିଅନ୍ତୁ ଏବଂ MOHFW / ରାଜ୍ୟ ସରକାରୀ ନିର୍ଦ୍ଦେଶାବଳୀ ଅନୁସରଣ କରନ୍ତୁ |
- ଅନ୍ୟ କର୍ମଚାରୀମାନେ କାର୍ଯ୍ୟ ଜାରି ରଖିପାରିବେ ଏବଂ କୌଣସି ଲକ୍ଷଣ ଉପରେ ତୀକ୍ଷ୍ଣ ନଜର ରଖିବାକୁ ଏବଂ ରିପୋର୍ଟ କରିବାକୁ କୁହାଯାଇପାରେ |
- ନିଯୁକ୍ତିଦାତାଙ୍କର ମଧ୍ୟ ଏକ ଦାୟିତ୍ଵ ଅଛି ଯେ ସମ୍ଭାବ୍ୟ ଏକ୍ସପୋଜର ଶ୍ରମିକ କାର୍ଯ୍ୟକୁ ଫେରିବେ ସେହି ଉପାୟରେ, ଯାହା ସେହି ଶ୍ରମିକ, ସେମାନଙ୍କ ସହକର୍ମୀ ଏବଂ ସାଧାରଣ ଜନତାଙ୍କ ସ୍ଵାସ୍ଥ୍ୟକୁ ସର୍ବୋତ୍ତମ ସୁରକ୍ଷା ଦେବ |

କାର୍ଯ୍ୟକ୍ଷେତ୍ରରେ କୋଭିଡ୍-19 ର ପ୍ରସାରକୁ ରୋକିବା ପାଇଁ ସବିଶେଷ ତଥ୍ୟ ପାଇଁ ସର୍ବଶେଷ MOHFW (mohfw.gov.in) SOP କୁ ଅନୁସରଣ କରନ୍ତୁ |



ନିୟୁକ୍ତିବାଚାଙ୍କ ପାଇଁ କାର୍ଯ୍ୟ ବିନ୍ଦୁ

କରନ୍ତୁ



ବିଭିନ୍ନ କାର୍ଯ୍ୟ ପରିସର ଏବଂ ପ୍ରକ୍ରିୟାଗୁଡ଼ିକର ଏକ ବିପଦ ମୂଲ୍ୟାଙ୍କନ କରନ୍ତୁ ଏବଂ ନିର୍ଦ୍ଦିଷ୍ଟ କାର୍ଯ୍ୟ ପାଇଁ ଶ୍ରମିକମାନଙ୍କୁ ଉପଯୁକ୍ତ PPE ପ୍ରଦାନ କରନ୍ତୁ।



ଘରୋଇ ଖାଦ୍ୟ ଏବଂ ଡେସ୍କରେ ଖାଇବାକୁ ଉତ୍ସାହିତ କରନ୍ତୁ।



ପରିସରରେ ଥିବା ଶ୍ରମିକମାନଙ୍କୁ ଯଥାସମ୍ଭବ କିମ୍ବା ପାଖାପାଖି ଆବାସିକ ବ୍ୟବସ୍ଥା କରନ୍ତୁ।



ଯେଉଁଠାରେ ସମ୍ଭବ କର୍ମଚାରୀମାନଙ୍କୁ ସୁରକ୍ଷିତ ପରିବହନ ଯୋଗାଇ ଦିଅନ୍ତୁ।



କର୍ମକ୍ଷେତ୍ରରେ ଅସୁସ୍ଥତାର ମୁକାବିଲା ପାଇଁ ଯୋଜନା ପ୍ରସ୍ତୁତ କରନ୍ତୁ।



କୋଭିଡ୍ ପାଇଁ ଏକ ଆବାସିକ ଛୁଟି ନୀତି ପ୍ରସ୍ତୁତ କରନ୍ତୁ। ଶ୍ରମିକମାନଙ୍କ ସୁରକ୍ଷା ଏବଂ ଶିକ୍ଷା ଉପରେ ଏକ ଗୁରୁତ୍ୱ ପ୍ରତିଫଳିତ କରିବାକୁ HR ନୀତିକୁ ପରିବର୍ତ୍ତନ କରନ୍ତୁ।



କାର୍ଯ୍ୟକ୍ଷେତ୍ରରେ ଅନୁପସ୍ଥିତି, ବାଧାପ୍ରାପ୍ତ ଯୋଗାଣ ଶୃଙ୍ଖଳା ଏବଂ ସୀମିତ କିମ୍ବା ବିଳମ୍ବିତ ବିତରଣ ଏବଂ ସେବାଗୁଡ଼ିକର ମୁକାବିଲା ପାଇଁ ଏକ ଦୃଢ଼ ଯୋଜନା ପ୍ରସ୍ତୁତ କରନ୍ତୁ।

ନିୟୁକ୍ତିବାଚାଙ୍କ ପାଇଁ କାର୍ଯ୍ୟ ବିନ୍ଦୁ

କରନ୍ତୁ ନାହିଁ



କୋଭିଡ୍-19 ର ଲକ୍ଷଣ ଥିବା କର୍ମଚାରୀମାନଙ୍କୁ କାମକୁ ଆସିବାକୁ ଦିଅନ୍ତୁ ନାହିଁ । ସେମାନଙ୍କୁ ଘରକୁ ଯାଇ ତୁରନ୍ତ ନିକଟସ୍ଥ ସରକାରୀ ବ୍ୟବସ୍ଥାରେ ପରାମର୍ଶ କରିବାକୁ ନିର୍ଦ୍ଦେଶ ଦିଅନ୍ତୁ ।



ମାସ୍କ ବିନା କାହାକୁ ଆପଣଙ୍କ ଘର ଭିତରକୁ ଯିବାକୁ ଦିଅନ୍ତୁ ନାହିଁ ।



କର୍ମଚାରୀମାନଙ୍କୁ ଚିହ୍ନ ଏବଂ ମାର୍କର ସାହାଯ୍ୟରେ ସାଧାରଣ ପୃଷ୍ଠକୁ ଛୁଇଁବାକୁ ନିରୁତ୍ସାହିତ କରନ୍ତୁ ।



କର୍ମଚାରୀମାନଙ୍କୁ ସାଧନ ଏବଂ ଉପକରଣ ବାଣ୍ଟିବାକୁ ବାରଣ କରନ୍ତୁ ।



ଛୁଇଁବା, ହାତ ମିଳାଇବା ଏବଂ ଆଲିଙ୍ଗନ କରିବାକୁ ବାରଣ କରନ୍ତୁ ।



ଶ୍ରମିକମାନଙ୍କୁ ସାଧାରଣ ଅଞ୍ଚଳରେ ଭିଡ଼ କରିବାକୁ ଦିଅନ୍ତୁ ନାହିଁ ।



ଶ୍ରମିକମାନଙ୍କ ଦ୍ଵାରା ଅନାବଶ୍ୟକ ଆନ୍ଦୋଳନକୁ ବାରଣ କରନ୍ତୁ ।



ମୁହାଁମୁହଁ ସଭାକୁ ଏଡ଼ାନ୍ତୁ । ସଭାଗୁଡ଼ିକ ପାଇଁ ଭର୍ଚୁଆଲ୍ ପ୍ଲାଟଫର୍ମ ବ୍ୟବହାର କରନ୍ତୁ ।



ଯଥାସମ୍ଭବ ଏୟାର କଣ୍ଡିସିନର ବ୍ୟବହାର କରନ୍ତୁ ନାହିଁ ।

ନିୟୁକ୍ତିବାଚାଙ୍କ ପାଇଁ କାର୍ଯ୍ୟ ବିନ୍ଦୁ

କରନ୍ତୁ



ଆପଣଙ୍କ ପ୍ରତିଷ୍ଠାନକୁ ପରିଦର୍ଶକଙ୍କୁ ସୀମିତ କରନ୍ତୁ ।



କ୍ଷୁଦ୍ର ଏବଂ ଅନ୍ୟାନ୍ୟ ଲକ୍ଷଣ ପାଇଁ ସମସ୍ତ କର୍ମଚାରୀଙ୍କୁ ପ୍ରବେଶ ସମୟରେ ଯାଞ୍ଚ କରନ୍ତୁ ଯେତେବେଳେ ସେମାନେ ସେମାନଙ୍କର ଶିଫ୍ଟ ପାଇଁ ରିପୋର୍ଟ କରନ୍ତି ।



ଆପଣଙ୍କ ପରିସରରେ ମାସ୍କର ବ୍ୟବହାରକୁ ବାଧ୍ୟତାମୂଳକ କରନ୍ତୁ । କର୍ମଚାରୀମାନଙ୍କୁ ଶ୍ଵାସକ୍ରିୟା ଶୈଳୀରେ ଶିକ୍ଷା ଦିଅନ୍ତୁ ।



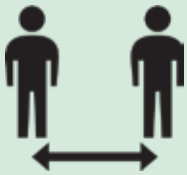
ସାମାଜିକ ଦୂରତାକୁ ବଜାୟ ରଖିବା ପାଇଁ କାର୍ଯ୍ୟକ୍ଷେତ୍ରର ପୁନର୍ନିର୍ମାଣ କରନ୍ତୁ । ପ୍ରତିବନ୍ଧକ ସୃଷ୍ଟି କରନ୍ତୁ ।



ସାମାଜିକ ଦୂରତା ବଜାୟ ରଖିବା ପାଇଁ ଆଭ୍ୟନ୍ତରୀଣ ପ୍ରକ୍ରିୟା ଏବଂ ଉପାଦାନ ପ୍ରବାହକୁ ପରିବର୍ତ୍ତନ କରନ୍ତୁ । ଯେଉଁଠାରେ ସମ୍ଭବ କର୍ମଚାରୀମାନଙ୍କୁ ଟେଲିକମ୍ୟୁଟିଂ ଅଫର କରନ୍ତୁ ।



ଦୂରରୁ ସେବା ଯୋଗାଡ଼ ଏବଂ ଗ୍ରହଣ କରନ୍ତୁ ଏବଂ ସ୍ଵର୍ଗ ବିହୀନ ଆସୁଥିବା ଏବଂ ଯାଉଥିବା ବିତରଣକୁ ନିଶ୍ଚିତ କରନ୍ତୁ ।



ସବୁବେଳେ ପରସ୍ପରଠାରୁ ଅତି କମରେ ଦୁଇ ମିଟର ଦୂରତା ବଜାୟ ରଖିବାକୁ ଶ୍ରମିକମାନଙ୍କ ଉପରେ ଦାବି ରଖନ୍ତୁ ।



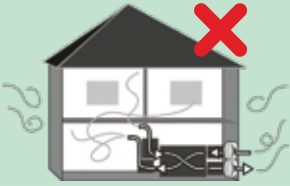
ସମସ୍ତ ସ୍ଵର୍ଗ ବିନ୍ଦୁ, ଖାଣରୁମ୍, ରୋଷେଇ ଘର ଏବଂ ଅନ୍ୟାନ୍ୟ ସହଜରେ ଉପଲବ୍ଧ ସ୍ଥାନଗୁଡ଼ିକରେ ସାନିଟାଇଜର୍ ଯୋଗାଡ଼ ।



କର୍ମକ୍ଷେତ୍ରରେ ବାହ୍ୟ ବାୟୁ ଭେଣ୍ଟିଲେସନ୍ ବୃଦ୍ଧି କରନ୍ତୁ ।

ନିୟୁକ୍ତିବାଚୀଙ୍କ ପାଇଁ କାର୍ଯ୍ୟ ବିନ୍ଦୁ

କରନ୍ତୁ ନାହିଁ



କର୍ମଚାରୀମାନଙ୍କୁ ଖରାପ ଭେଣ୍ଟିଲେଟେଡ୍ କୋଠାରେ କାମ କରିବାକୁ ଦିଅନ୍ତୁ ନାହିଁ ।



ଯଦି ସମ୍ପୂର୍ଣ୍ଣ ଜରୁରୀ ନୁହେଁ ତେବେ ଯାତ୍ରା ଠାରୁ ଦୂରେଇ ରୁହନ୍ତୁ । ଯଦି ଆବଶ୍ୟକ ହୁଏ, ସମସ୍ତ ମୌଳିକ ସଂକ୍ରମଣ ନିୟନ୍ତ୍ରଣ ସତର୍କତା ଅନୁସରଣ କରନ୍ତୁ ।



ଗୁରୁତର ରୋଗ ହେବାର ଆଶଙ୍କା ଥିବା ଶ୍ରମିକମାନଙ୍କୁ ଯାତ୍ରା କରିବାକୁ ଦିଅନ୍ତୁ ନାହିଁ ।



ଯଦି ସମ୍ଭବ ତେବେ କେଫେଟେରିଆ ସେବା ବନ୍ଦ କରନ୍ତୁ ।



ଶ୍ରମିକମାନଙ୍କୁ ଏକାଠି ଖାଇବାକୁ ଦିଅନ୍ତୁ ନାହିଁ ।



ଆପଣଙ୍କର କର୍ମଚାରୀଙ୍କ ଦ୍ୱାରା ସାଧାରଣ ପରିବହନର ବ୍ୟବହାରକୁ ନିରୁସାହିତ କରନ୍ତୁ ।



ଶ୍ରମିକମାନଙ୍କୁ ଡିଜେନ୍ଦ୍ରେକ୍ସ ସହିତ ସ୍ତ୍ରୋ କରନ୍ତୁ ନାହିଁ ।

ନିୟୁକ୍ତିବାତା ଏବଂ କର୍ମଚାରୀଙ୍କ ସାମାଜିକ ଆଚରଣ

ନିୟୁକ୍ତିବାତା ଏବଂ କର୍ମଚାରୀଙ୍କ ସାମାଜିକ ଆଚରଣ ସେମାନଙ୍କର କର୍ମକ୍ଷେତ୍ରରେ କୋଭିଡ୍-19 ପାଇବାର ବିପଦ ଉପରେ ବହୁତ ପ୍ରଭାବ ପକାଇଥାଏ । ଉଭୟ ପରିବାର ଏବଂ ସମ୍ପ୍ରଦାୟରେ ଥିବାବେଳେ ସାମାଜିକ ଦାୟିତ୍ୱପୂର୍ଣ୍ଣ ଆଚରଣ ସମ୍ପ୍ରଦାୟ ସୁଚନା ବିସ୍ତାର କରିବାକୁ ଉଭୟ ନିୟୁକ୍ତିବାତା ଏବଂ କର୍ମଚାରୀଙ୍କ ଦ୍ୱାରା ଏକ ମିଳିତ ପ୍ରୟାସ କରାଯିବା ଉଚିତ୍ । ପ୍ରତ୍ୟେକ ବ୍ୟକ୍ତି କର୍ମକ୍ଷେତ୍ରର ଏକକ ବ୍ୟବସ୍ଥା ହେବାର ଆଚରଣ ଧାରଣା ଉପରେ ଗୁରୁତ୍ୱ ଦିଆଯିବା ଆବଶ୍ୟକ ଯାହା ଏହାର ସ୍ୱାସ୍ଥ୍ୟ ଉପରେ ନିର୍ଭର କରେ । ଜଣେ ସଂକ୍ରମିତ ବ୍ୟକ୍ତି ଏହି ରୋଗକୁ ଅନ୍ୟମାନଙ୍କ ନିକଟରେ ବିସ୍ତାର କରିପାରନ୍ତି, ଯାହା ଦ୍ୱାରା କେବଳ କମ୍ପାନୀର କାର୍ଯ୍ୟ ନୁହେଁ ବରଂ ସଂକ୍ରମିତ ଲୋକଙ୍କ ପରିବାର ମଧ୍ୟ ବ୍ୟାହତ ହୋଇପାରେ । ନିମ୍ନଲିଖିତ ବିଷୟଗୁଡ଼ିକ ଉପରେ ଗୁରୁତ୍ୱ ଦିଆଯିବା ଆବଶ୍ୟକ:

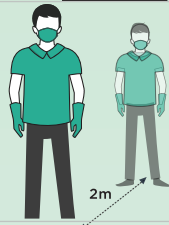
କରନ୍ତୁ



କାମରୁ ଘରକୁ ଆସିବାବେଳେ ସାବୁନ ଏବଂ ପାଣିରେ ହାତ ଧୋଇ ଦିଅନ୍ତୁ । ତା'ପରେ ତୁମର ପୋଷାକ ବଦଳାଇ ଧୋଇ ଦିଅ । ଏହା ପରେ ସ୍ନାନ କର ।



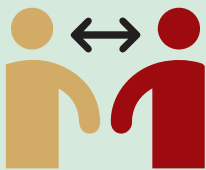
ନାକ ଏବଂ ପାଟିକୁ ଘୋଡାଇ ରଖୁଥିବା ମାସ୍କ ପିନ୍ଧନ୍ତୁ ଯଦି ଆପଣଙ୍କୁ ଘରୁ ବାହାରକୁ ଯିବାକୁ ପଡିବ, ଯଦିଓ ଏହା ଅଳ୍ପ ସମୟ ପାଇଁ । ମାସ୍କର ସାମ୍ନାକୁ ସ୍ପର୍ଶ କରନ୍ତୁ ନାହିଁ କିମ୍ବା ଏହାକୁ ଆପଣଙ୍କ ଥୋଡି ତଳେ ଖସିବାକୁ ଦିଅନ୍ତୁ ନାହିଁ । ଡିସପୋଜେବଲ୍ ମାସ୍କଗୁଡ଼ିକୁ ଏକ ଆଛାଦିତ ବିନ୍ ରେ ପରିତ୍ୟାଗ କରନ୍ତୁ ।



ବଜାରକୁ ଯଥାସମ୍ଭବ କମ ଯାଆନ୍ତୁ । ଆପଣଙ୍କର ଏକ ବଡ଼ ସପିଂ ତାଲିକା ନହେବା ପର୍ଯ୍ୟନ୍ତ ଅପେକ୍ଷା କରନ୍ତୁ । ଅନ୍ୟମାନଙ୍କ ସହିତ ସାମାଜିକ ଦୂରତା ବଜାୟ ରଖନ୍ତୁ । ଅନଲାଇନ୍ ଏବଂ ଫୋନ୍ ସପିଂକୁ ଯଥାସମ୍ଭବ କରନ୍ତୁ ଏବଂ ଘରୋଇ ବିତରଣ ନିଅନ୍ତୁ ।



ଯଦି ଆପଣ ଏକ କପଡା ମାସ୍କ ବ୍ୟବହାର କରନ୍ତି, ତେବେ ଏହାକୁ ପ୍ରତିଦିନ ସାବୁନ ଏବଂ ପାଣିରେ ଧୋଇ ଦିଅନ୍ତୁ ।



ଯେତେବେଳେ ଆପଣ ଲୋକଙ୍କ ସହିତ ଆଆଡି ଅନ୍ୟମାନଙ୍କ ସହିତ ଅତି କମରେ 2 ମିଟର ଦୂରତା ବଜାୟ ରଖନ୍ତୁ ।

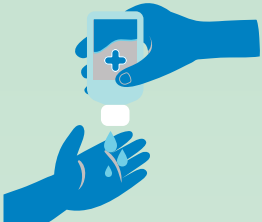


ଶ୍ୱାସକ୍ରିୟା ଶୈଳୀ ଅନୁସରଣ କରନ୍ତୁ ।

ନିୟୁକ୍ତିବାତା ଏବଂ କର୍ମଚାରୀଙ୍କ ସାମାଜିକ ଆଚରଣ



ଏକ ସମୟରେ ଅତି କମରେ 20 ସେକେଣ୍ଡ ପାଇଁ ବାରମ୍ବାର (ଅତି କମରେ ପ୍ରତି 2 ଘଣ୍ଟାରେ) ସାବୁନ୍ ଏବଂ ପାଣି ସହିତ ହାତ ଧୋଇବାର ଅଭ୍ୟାସ କରନ୍ତୁ । ଦୃଶ୍ୟମାନ ପରିଷ୍କାର ହୋଇଥିଲେ ମଧ୍ୟ ହାତ ଧୋଇ ଦିଅନ୍ତୁ । ବିଶେଷକରି ରାନ୍ଧିବା କିମ୍ବା ଖାଇବା ପୂର୍ବରୁ, ଖାଣରୁମ୍ ବ୍ୟବହାର କରିବା ପରେ, ନାକ ପୁଚିବା, କାଶ କିମ୍ବା ଛିଙ୍କିବା ପରେ ହାତ ଧୋଇ ଦିଅନ୍ତୁ ।



ଆପଣଙ୍କ ଘର ପାଇଁ ଆଲକୋହଲ୍ ଭିତ୍ତିକ ହ୍ୟାଣ୍ଡ ସାନିଟାଇଜରର ବୋତଲ କିଣନ୍ତୁ ଏବଂ ଗୋଟିଏ ଆପଣଙ୍କ ପକେଟରେ ରଖନ୍ତୁ ।



ନିୟମିତ ଭାବରେ ଡିଜେନେକ୍ସାଣ୍ଟ ସହିତ ଆପଣଙ୍କ ଘରେ ବାରମ୍ବାର ସ୍ପର୍ଶ ହୋଇଥିବା ପୃଷ୍ଠଗୁଡ଼ିକୁ ସଫା କରନ୍ତୁ ।



ଆଲକୋହଲ୍ ଭିତ୍ତିକ ସାନିଟାଇଜର ସହିତ ଏହାକୁ ପୋଛି ଦେଇ ଆପଣଙ୍କ ମୋବାଇଲ୍ ଫୋନ୍ ଡିଜେନେକ୍ସାଣ୍ଟ କରନ୍ତୁ ।



ଆପଣ କେଉଁ ପୃଷ୍ଠଗୁଡ଼ିକୁ ସ୍ପର୍ଶ କରୁଛନ୍ତି ଏବଂ ଆପଣ କେତେଥର ଆପଣଙ୍କ ମୁହଁକୁ ସ୍ପର୍ଶ କରୁଛନ୍ତି ସେଥିପ୍ରତି ଧ୍ୟାନ ଦିଅନ୍ତୁ । ମୁହଁକୁ ହାତ ନ ନେବା ଅଭ୍ୟାସରେ ପ୍ରବେଶ କର ।



ଘରେ ରନ୍ଧା ହୋଇଥିବା ତାଜା ଗରମ ଭୋଜନ ମାଧ୍ୟମରେ ସଠିକ୍ ପୁଷ୍ଟିକର ନିଶ୍ଚିତ କରନ୍ତୁ ଏବଂ ନିଜକୁ ଭଲ ହାଇଡ୍ରେଟ୍ ରଖନ୍ତୁ ।



ପନିପରିବା ରାନ୍ଧିବା ପୂର୍ବରୁ ସଫା ପାଣିରେ ଭଲ ଭାବରେ ଧୋଇ ଦିଅନ୍ତୁ ।



ଘରେ ନିୟମିତ ବ୍ୟାୟାମ କରନ୍ତୁ ।

ନିୟୁକ୍ତିବାତା ଏବଂ କର୍ମଚାରୀଙ୍କ ସାମାଜିକ ଆଚରଣ

କରନ୍ତୁ



ଘରର ବୃଦ୍ଧଙ୍କ ପ୍ରତି ବିଶେଷ ଧ୍ୟାନ ଦିଅନ୍ତୁ କାରଣ ସେମାନେ ଗୁରୁତର ରୋଗ ହେବାର ଆଶଙ୍କା ଅଧିକ ।



ଯଦି ଆପଣ କୋଭିଡ୍-19 ର ଲକ୍ଷଣଗୁଡ଼ିକ ବିକଶିତ କରନ୍ତି, ତୁରନ୍ତ ନିକଟସ୍ଥ ସ୍ୱାସ୍ଥ୍ୟ କେନ୍ଦ୍ର ସହିତ ଯୋଗାଯୋଗ କରନ୍ତୁ ଏବଂ ଡାକ୍ତରୀ ପରାମର୍ଶ ଅନୁସରଣ କରନ୍ତୁ । ତୁମର ଲକ୍ଷଣକୁ ହାଲୁକା ଭାବେ ଗ୍ରହଣ କର ନାହିଁ । ଏକ ମାସ ପିନ୍ଧନ୍ତୁ ଏବଂ ଆପଣ ପରୀକ୍ଷା ନହେବା ପର୍ଯ୍ୟନ୍ତ ନିଜକୁ ଅଲଗା କରନ୍ତୁ । ନିଜକୁ ନିଜେ ଔଷଧ ବ୍ୟବହାର କରନ୍ତୁ ନାହିଁ ।

ଯଦି ଆପଣଙ୍କ ପରିବାରର କେହି ଜଣେ କୋଭିଡ୍-19 ଲକ୍ଷଣ ପାଆନ୍ତି, ତୁରନ୍ତ ଡାକ୍ତରୀ ପରାମର୍ଶ ନିଅନ୍ତୁ । ସେହି ବ୍ୟକ୍ତିଙ୍କୁ ଏକ ମାସ ଦିଅ । ସେହି ବ୍ୟକ୍ତିଙ୍କୁ ତୁମ ଘରେ ଅଲଗା କର, ଯେପର୍ଯ୍ୟନ୍ତ କୋଭିଡ୍-19 ବାଦ ଦିଆଯାଇ ନାହିଁ ।

କରନ୍ତୁ ନାହିଁ



ଖାଲି ହାତରେ କିମ୍ବା ମୁହଁକୁ ନଘୋଡାଇ କାଶନ୍ତୁ କିମ୍ବା ଛିଙ୍କନ୍ତୁ ନାହିଁ ।



ଯଦି ଏହା ସମ୍ପୂର୍ଣ୍ଣ ଜରୁରୀ ନୁହେଁ ତେବେ ତୁମ ଘରୁ ବାହାରକୁ ଯାଅ ନାହିଁ । ଆପଣଙ୍କ ପରିବାର ସଦସ୍ୟଙ୍କୁ ମଧ୍ୟ ନିରାଶ କରନ୍ତୁ ।



ଡାକ୍ତରଖାନା ଯିବା ଠାରୁ ଦୂରେଇ ରୁହନ୍ତୁ । ତୁମର ଡାକ୍ତରଙ୍କଠାରୁ ଟେଲି ପରାମର୍ଶ ନିଅ । ଚୟନକାରୀ ଅସ୍ତ୍ରୋପଚାର ସ୍ଥିତି ରଖନ୍ତୁ ।



ଲୋକଙ୍କୁ ମାସ୍କ ନ ପିନ୍ଧିବା ଠାରୁ ଦୂରେଇ ରୁହନ୍ତୁ ।

ନିୟୁକ୍ତିବାଚୀ ଏବଂ କର୍ମଚାରୀଙ୍କ ସାମାଜିକ ଆଚରଣ

କରନ୍ତୁ ନାହିଁ



ଯଥାସମ୍ଭବ କୌଣସି ସ୍ଥାନକୁ ଯାତ୍ରା କରନ୍ତୁ ନାହିଁ । ଏହା ଆପଣଙ୍କୁ କୋଭିଡ୍-19 ପାଇବା ବିପଦରେ ପକାଇଥାଏ ।



ଜନସାଧାରଣ ପରିବହନରୁ ଦୂରେଇ ରୁହନ୍ତୁ । ଚାଲନ୍ତୁ କିମ୍ବା ସାଇକେଲ ଚଳାନ୍ତୁ । ସେଗୁଡ଼ିକ ଆପଣଙ୍କ ସ୍ୱାସ୍ଥ୍ୟ ପାଇଁ ମଧ୍ୟ ଭଲ ।



ବିବାହ, ଜନ୍ମଦିନ ଇତ୍ୟାଦି ବୃହତ୍ ସାମାଜିକ ସମାବେଶକୁ ଯିବା ଠାରୁ ଦୂରେଇ ରୁହ । କାର୍ଯ୍ୟରେ ଯୋଗ ଦିଅ ଏବଂ ଭିଡ଼ିଓ କନଫରେନ୍ସ କିମ୍ବା ଟେଲିଫୋନ୍ କଲ୍ ସହିତ ବନ୍ଧୁ ଏବଂ ସମ୍ପର୍କୀୟଙ୍କ ସହ ଚାଟ୍ କର । ଯଦି ଏହା ସଂପୂର୍ଣ୍ଣ ଅନାବଶ୍ୟକ, ଏକ ମାସ୍କ ପିନ୍ଧନ୍ତୁ ଏବଂ ସର୍ବଦା ସାମାଜିକ ଦୂରତା ବଜାୟ ରଖନ୍ତୁ । ସେଠାରେ ଯଥାସମ୍ଭବ ଅଳ୍ପ ସମୟ ବିତାନ୍ତୁ ।



ବାହାରୁ ଖାଦ୍ୟ ଖାଇବା ଠାରୁ ଦୂରେଇ ରୁହନ୍ତୁ ।



ଲୋକଙ୍କ ସହ ମିଶି ଖାଇବା ଠାରୁ ଦୂରେଇ ରୁହନ୍ତୁ କାରଣ କୋଭିଡ୍-19 ଧରିବାର ଆଶଙ୍କା ଅଛି ।



ମଲ୍, ରେଷ୍ଟୁରାଣ୍ଟ, ଜିମ୍, ଧାର୍ମିକ ସ୍ଥାନ ଏବଂ ଖେଳ ଇଭେଣ୍ଟ ଇତ୍ୟାଦି ଜନଗହଳି ପୂର୍ଣ୍ଣ ସ୍ଥାନକୁ ଯାଆନ୍ତୁ ନାହିଁ ।



ସାଧାରଣତ ଜନସାଧାରଣଙ୍କ ଦ୍ୱାରା ବ୍ୟବହୃତ ପୃଷ୍ଠଗୁଡ଼ିକୁ ସ୍ପର୍ଶ କରନ୍ତୁ ନାହିଁ, ଯେପରିକି ସିଡ଼ି ରେଲିଂ, କବାଟ ହ୍ୟାଣ୍ଡଲ୍ ଏବଂ ନବ, ଫାଟକ, ଲାଇଟ୍ ସ୍ୱିଚ୍, କାଉଣ୍ଟର ଟପ୍, ଟ୍ୟାପ୍ ଇତ୍ୟାଦି । କବାଟ ଖୋଲିବା ପାଇଁ ଆପଣଙ୍କର କାନ୍ଧ କିମ୍ବା ବାହୁ ବ୍ୟବହାର କରନ୍ତୁ ।



ଲୋକଙ୍କୁ ଆପଣଙ୍କ ଘର ପରିଦର୍ଶନରୁ ନିରୁସାହିତ କରନ୍ତୁ ଏବଂ ଲୋକଙ୍କୁ ଦେଖା କରନ୍ତୁ ନାହିଁ ।

ନିୟୁକ୍ତିବାତା ଏବଂ କର୍ମଚାରୀଙ୍କ ସାମାଜିକ ଆଚରଣ

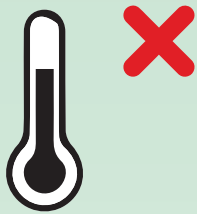
କରନ୍ତୁ ନାହିଁ



ହାତ ମିଳାନ୍ତୁ ନାହିଁ, ଆପଣଙ୍କର ନିକଟ ଏବଂ ପ୍ରିୟ ଲୋକଙ୍କୁ ଆଲିଙ୍ଗନ କରନ୍ତୁ ନାହିଁ କିମ୍ବା ରୁମ୍‌ନ ଦିଅନ୍ତୁ ନାହିଁ ।



ଆପଣଙ୍କର ମୋବାଇଲ୍ ଫୋନ୍ ସହିତ ଅନ୍ୟ କୌଣସି ଜିନିଷ କାହା ସହିତ ଅଂଶୀଦାର କରନ୍ତୁ ନାହିଁ ।



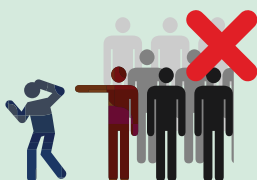
ଯଦି ଆପଣ ଜ୍ୱର, ଗଳା ଯନ୍ତ୍ରଣା ଏବଂ / କିମ୍ବା କାଶରେ ପୀଡ଼ିତ ତେବେ କାହା ନିକଟକୁ ଯାଆନ୍ତୁ ନାହିଁ ।



ବିଶେଷକରି ସମ୍ବେଦନଶୀଳ କିମ୍ବା କୋଭିଡ୍-19 ଥିବା ନିଶ୍ଚିତ ହୋଇଥିବା ବ୍ୟକ୍ତିଙ୍କ ନିକଟକୁ ଯିବା ଠାରୁ ଦୂରେଇ ରୁହନ୍ତୁ ।



ଛେପ ପକାନ୍ତୁ ନାହିଁ ।



ଲୋକଙ୍କୁ ଏଡ଼ାଇ କିମ୍ବା ସେମାନଙ୍କୁ ସାହାଯ୍ୟ ନକରି କୋଭିଡ୍-19 ଥିବା ଲୋକଙ୍କୁ ବଦନାମ୍ କରନ୍ତୁ ନାହିଁ । ବଦନାମ୍ ର ପରିଣାମ ସ୍ୱଳ୍ପ ରିପୋର୍ଟିଂ, ଭୁଲ୍ ତଥ୍ୟ ଏବଂ ସହଯୋଗର ଅଭାବ ସୃଷ୍ଟି କରିପାରେ । ମନେରଖ ଯେ ଆପଣ ଦିନେ ରୋଗୀ ହୋଇପାରନ୍ତି ।

ଆକସ୍ମିକ ଯୋଜନା

ଆପଣଙ୍କ କର୍ମକ୍ଷେତ୍ରରେ କିମ୍ବା ଆପଣଙ୍କ ଶ୍ରମିକମାନେ ରହୁଥିବା ସମ୍ପ୍ରଦାୟରେ କୋଭିଡ୍-19 ର ବିସ୍ତାର ହେବାର ସମ୍ଭାବନା ପାଇଁ ଏକ ବ୍ୟବସାୟିକ ନିରନ୍ତର ଯୋଜନା ପ୍ରସ୍ତୁତ କରନ୍ତୁ । ଆପଣଙ୍କ ବ୍ୟବସାୟକୁ ବହୁ ସଂଖ୍ୟକ କର୍ମଚାରୀ, କଣ୍ଟ୍ରାକ୍ଟର ଏବଂ ଯୋଗାଣକାରୀ ଇତ୍ୟାଦି ନ ଆସିପାରିଲେ ବି ଆପଣଙ୍କ ବ୍ୟବସାୟ କିପରି ଚାଲିବ ସେନେଇ ଯୋଜନା କରିବା ଉଚିତ୍ । ଯୋଜନା ବିଷୟରେ ସେମାନଙ୍କୁ ଯୋଗାଯୋଗ କରନ୍ତୁ ଏବଂ ନିଶ୍ଚିତ କରନ୍ତୁ ଯେ ସେମାନେ ଯୋଜନା ଅଧୀନରେ କଣ କରିବା କିମ୍ବା ନକରିବା ଆବଶ୍ୟକ ସେ ବିଷୟରେ ଅବଗତ ଅଛନ୍ତି । କାର୍ଯ୍ୟରୁ ଦୂରରେ ରହିବାର ଗୁରୁତ୍ୱ ଉପରେ ମଧ୍ୟ ଗୁରୁତ୍ୱ ଦିଅନ୍ତୁ ଯଦିଓ ସେମାନଙ୍କର ସାମାନ୍ୟ ଲକ୍ଷଣ ଥାଏ କିମ୍ବା ସରଳ ଔଷଧ ସେବନ କରିବାକୁ ପଡେ (ଯଥା ପାରାସିଟାମଲ୍, ଆଇବୁପ୍ରୋଫେନ୍) ଯାହା ଲକ୍ଷଣକୁ ଢାଳି ପାରେ ।

- ଯଦି ଆବଶ୍ୟକ ହୁଏ, ଜଟିଳ କାର୍ଯ୍ୟକଳାପକୁ ବଜାୟ ରଖିବା ପାଇଁ ଆପଣଙ୍କର ବ୍ୟବସାୟ ଅଭ୍ୟାସକୁ ପରିବର୍ତ୍ତନ କରିବାକୁ ପ୍ରସ୍ତୁତ ରୁହନ୍ତୁ ।
- ବାଧାପ୍ରାପ୍ତ ଯୋଗାଣ ଶୃଙ୍ଖଳା କିମ୍ବା ବିଳମ୍ବିତ ବିତରଣ ପାଇଁ ଯୋଜନା କରନ୍ତୁ ।
- ଜଟିଳ ଦ୍ରବ୍ୟ ଏବଂ ସେବା ପାଇଁ ବିକଳ୍ପ ଯୋଗାଣକାରୀଙ୍କୁ ଚିହ୍ନଟ କର,
- ଗ୍ରାହକଙ୍କୁ ପ୍ରାଥମିକତା ଦିଅନ୍ତୁ କିମ୍ବା ଆପଣଙ୍କର କିଛି କାର୍ଯ୍ୟକୁ ଅସ୍ଥାୟୀ ଭାବରେ ସ୍ଥଗିତ କିମ୍ବା ଆକାର କମ କରିବାକୁ ଯୋଜନା କରନ୍ତୁ ।
- ନିରନ୍ତର କାର୍ଯ୍ୟ ପାଇଁ କାର୍ଯ୍ୟ କାର୍ଯ୍ୟଗୁଡ଼ିକୁ ଚିହ୍ନଟ କର ଏବଂ ପ୍ରାଥମିକତା ଦିଅ । କାର୍ଯ୍ୟ ଜାରି ରଖିବା ପାଇଁ ସମର୍ଥନ ସହିତ ଶ୍ରମିକମାନଙ୍କୁ ସୁରକ୍ଷା ଦେବା ଆବଶ୍ୟକତାକୁ ସଚ୍ଚଳିତ କରି କର୍ମକ୍ଷେତ୍ରରେ ଉପସ୍ଥିତ ଶ୍ରମିକଙ୍କ ସଂଖ୍ୟାକୁ କମ୍ କରନ୍ତୁ ।
- ଯେଉଁଠାରେ ସମ୍ଭବ ଦୂରରୁ ସେବାଗୁଡ଼ିକ ବିତରଣ କରନ୍ତୁ ।
- ଯଦି ଆପଣ ଅଧିକ ଅନୁପସ୍ଥିତ ଅନୁଭବ କରନ୍ତି ତେବେ ଅତ୍ୟାବଶ୍ୟକ ବ୍ୟବସାୟିକ କାର୍ଯ୍ୟଗୁଡ଼ିକ କିପରି ଜାରି ରଖିବ ସେ ବିଷୟରେ ଯୋଜନା କରନ୍ତୁ ।
- ନିମ୍ନମାନ କାର୍ଯ୍ୟକ୍ଷେତ୍ର ପ୍ରତିଷ୍ଠା ଏବଂ ଛୁଟି ନୀତି ପ୍ରସ୍ତୁତ କରନ୍ତୁ ।
- ବହୁ କୁଶଳୀ କର୍ମଚାରୀମାନେ ଅତ୍ୟାବଶ୍ୟକ କାର୍ଯ୍ୟ ସମ୍ପାଦନ କରିବେ ।





କର୍ମଚାରୀ ରାଜ୍ୟ ବୀମା ନିଗମ
Employees' State Insurance Corporation

ଶ୍ରମ ଏବଂ ରୋଜଗାର ମନ୍ତ୍ରାଳୟ
www.facebook.com/labourministry [@labourministry](https://twitter.com/labourministry)

କର୍ମଚାରୀ ରାଜ୍ୟ ବୀମା ନିଗମ
www.facebook.com/esichq [@esichq](https://twitter.com/esichq)